



منظمة المرأة العربية  
Arab Women Organization

**2009**

<b>4</b>		
<b>5</b>		:
<b>6</b>		1-1
7		2-1
8		3-1
9		4-1
11		5-1
<b>12</b>		:
12		1-2
13		2-2
14		3-2
<b>16</b>		:
16		1-3
20		2-3
20		3-3
20		1-3-3
21		2-3-3
21		3-3-3
21		4-3
21		5-3
22		1-5-3
22		2-5-3
22		3-5-3
22		6-3
22		1-6-3
22		2-6-3
23		3-6-3

<b>24</b>	:
24	1-4
25	2-4
25	3-4
26	4-4
26	5-4
27	6-4
28	7-4
28	8-4
29	9-4
29	10-4
29	1-10-4
30	2-10-4
30	11-4
31	12-4
<b>32</b>	
32	1-5
32	2-5
<b>34</b>	



2009-2005

.





---



“ ” “ ” “ ” “ ”

2004

2003

“ ” “ ” “ ” “ ” “ ”

“ 1948

2<sup>n</sup>

( )

" 2000

3<sup>n</sup>

)

(2004 – 2003

" "

880

.( )

**4-1**

( )

« »

( )

»

30 25 2005-1995

214

%21.3

58

%78.0

%16

%10

%12

%12

%.5

%5

%7

%8

%10

%12

%17

%.9

%10

%75

4

:

( )

<sup>4</sup> <http://almadapaper.net/paper.php?source=akbar&mlf=interpage&sid=52357>

%76 ,

'  
%42

%56

%84

,  
.5

**5-1**

---

<sup>5</sup> <http://alzawagforum.com/forum/viewtopic.php?f=44&t=1303>



	2007	2008	2007	2008	2007	2008
	1.91	1.97	3.88			2008
						.103
2008	%0.3	%1.2	%6.4	15	(%55.4)	
				%36.8		
	19			%8		
.%58.5			%34.7	18		
			4.6			
					5.4	
%35.6				.%30		
		( )				%41.7
.2007	%33.3	4				

19  
97 2008

39 . 4  
.2007 2006 6

13

108

.2009 28

12 2007

.2008

67

7 2005

2004

%22

11

17

%74

%8

2006

17

6

(

) %17

3

.2007

%15

10

65

%9

2006

%26.8

%22.6

%7.8

%8.8

%21.6

%50

2005

2002

%18.7

2005

%3

2004/2003

%2.3

.%3.2

6

%8.7

%9.3

11-6

%92.2

%79.7

%20.3

15

.1997

%7.8

%56.6

%53.7

%69

%13

%.1

%17

13

%12

%18

2007

%38

.2007

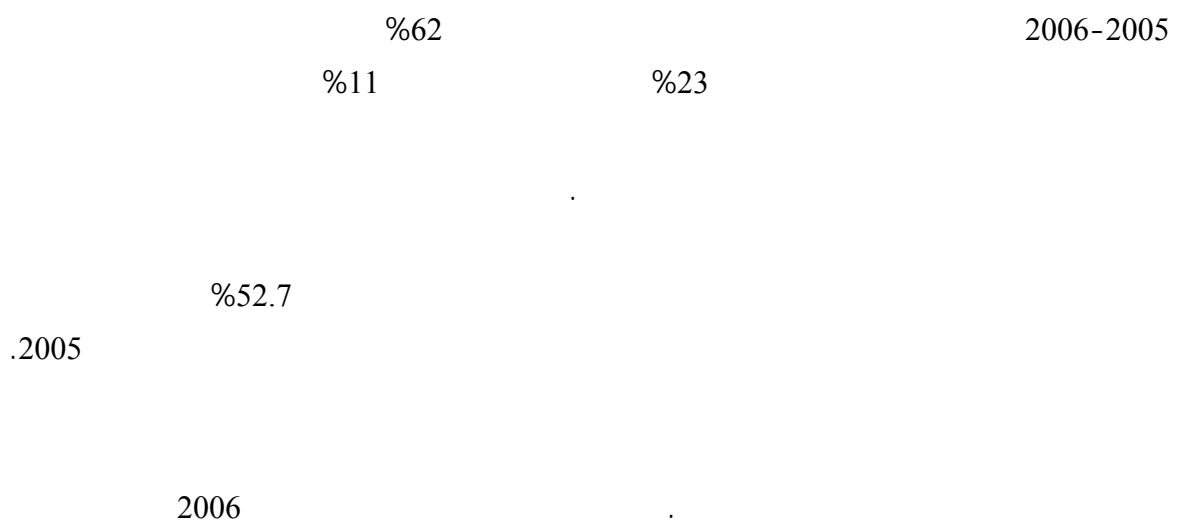
**2-2**



3-2

(Gender-based violence)

(Domestic violence)



4-2

.1982

1982

8

PASSIA

2006

3

2006 directory

---

8

.2006 PASSIA

90

9

2007

---

2007

9

118

%40

%60

10

/		10
	:	
		.1
		.2
		.3
		.4
		.5

/	
)	(
	/
2009-2005	
(Aggression)	(Assault) (Abuse)
	" "

/	
( ) :	
:	
: .1 : .2 : .3	

/		
:	:	.1
:	:	.1
:	:	.2
:	:	:
:	:	:
:	:	:
12	:	.1
12	( )	.2
)	(	.3
12	:	.4
( )	12	.5
( )	12	.6



/		
%51	:	.1
( )	:	.2
( )	:	.3
)	UNDP	.4
.(...	:	.4

**2-3**

- .1
- .2
- .3
- .4
- .5
- .6

**3-3**

1-3-3

( )

2-3-3

118

:

<b>118</b>	30	32	31	25	

3-3-3

106

140

**2009-2005**

39	67	106	
10	20	33	
<b>49</b>	<b>87</b>	<b>139</b>	

4-3

2009-2005

( )

**5-3**

**1-5-3**

( )

3

**2-5-3**

2009/5/5

2009/6/5

**3-5-3**

**6-3**

**1-6-3**

SPSS

coding system

**2-6-3**

2009/6/10

SPSS

106

.2009/7/1

**3-6-3**

%100

11

**1-4**

139

106

39

67

2009-2005

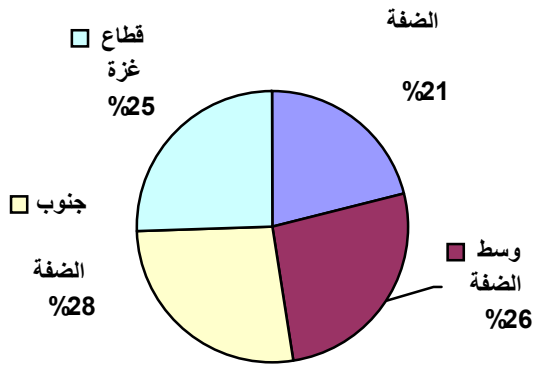
2009-2005

2008 21 ,

/

---

11



%63  
%37

%37

%25

2-4

%30

%50

3-4

%63.2

%70

%35.8

%51

%28

%36

%49

4-4

%34

3

%19

%32.1

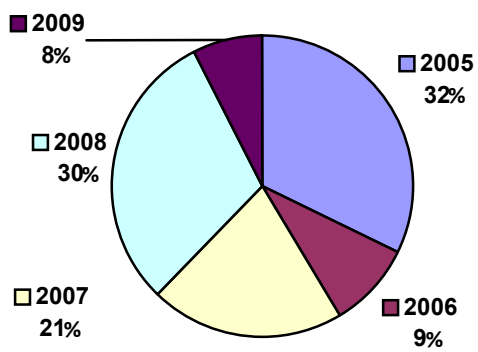
2005

2009

2006

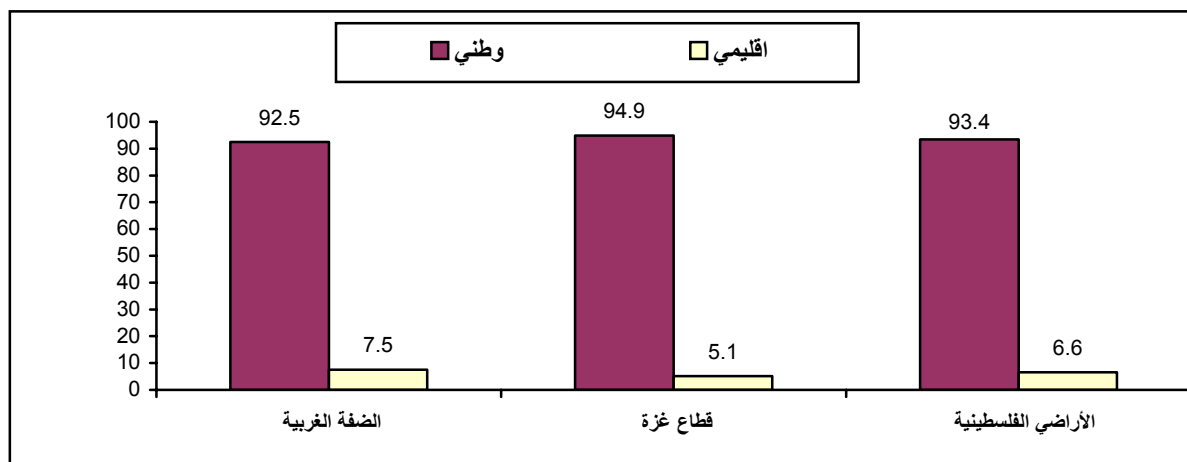
2007

2008



2006

2009-2005



%6.6

%94.9

%93.4

%63.6

%6.6

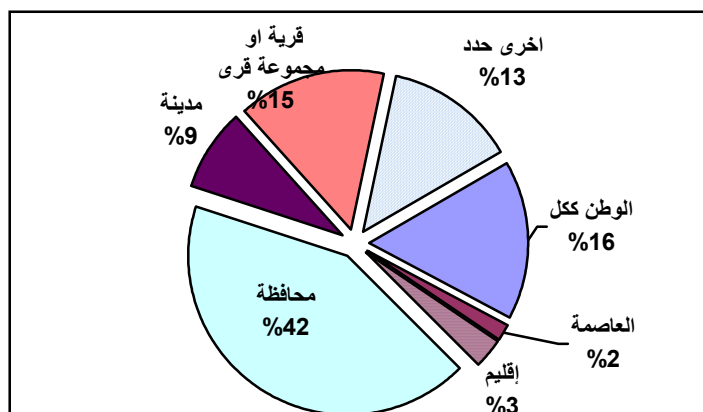
%57.1

%92.5

%43

%35

6-4



%42.5

%16.0

%15.1

%13.2

<sup>12</sup> تقرير واقع ومستقبل مشروعات نهوض المرأة العربية، 2007



**7-4**

%14.2

%65.1

%19.8

%27.4

%20.8

**8-4**

%60 . . . . . %72  
%40 %6

**9-4**

**10-4**

**1-10-4**

:

.1

.2

.3

---

<sup>13</sup> المصدر السابق

.4

.5

.6

.7

:

**2-10-4**

:

.1

.2

.3

.4

.5

.6

.7

**11-4**

:

:

- 
- 
- 
- 
- 
- 
- 

:

12-4

- 
- 
- 
- 
-

**1-5**

:

.1

.2

(

.3

**2-5**

\

:

2009

( )

.2005 .	.1
<a href="http://www.diwanalarab.com/spip.php?article2742">http://www.diwanalarab.com/spip.php?article2742</a> :	
2003	.2
	.3
2004 – 2003	
:	.4
<a href="http://www.diwanalarab.com/">http://www.diwanalarab.com/</a>	
.( )	.5
<a href="http://www.diwanalarab.com">http://www.diwanalarab.com</a>	.6
	.7
<a href="http://www.learning.partnership.org">www.learning.partnership.org</a>	.8
2006	.9
1847 : - 2007	.10
.2008	.11





2009-2005

ذکر	15	0		لا						1
ذکر	1	1		لا	+					2
أنثى	1	2		لا						3
أنثى	8	6		لا						4
أنثى	2	0		لا						5
ذکر	9	4		لا						6
أنثى	25	25		نعم						7
أنثى	6	1		نعم						8
ذکر	8	3		نعم						9
أنثى	1	0		لا						10
ذکر	100	150		لا						11
أنثى	1	0		لا						12
ذکر	4	0		لا						13
أنثى	25	25		نعم						14
أنثى	7	0		لا						15
أنثى	30	0		لا						16
ذکر	5	3		لا						17
أنثى	12	0		لا						18
ذکر	5	3		لا						19
أنثى	10	50		لا						20
أنثى	1	0		لا						21
أنثى	4	0		لا						22

أنتهى	3	2		نعم						23
أنتهى	7	0		لا						24
أنتهى	5	1		نعم						25
أنتهى	1	0		لا						26
أنتهى	12	1		لا						27
أنتهى	1	0		لا						28
أنتهى	5	1		نعم	١	+				29
نكر	10	2		نعم	١	+				30
أنتهى	7	0		نعم						31
نكر	9	4		لا						32
نكر	12	6		لا						33
أنتهى	12	6		لا	١	+				34
أنتهى	2	2		نعم		+				35
أنتهى	1	0		لا						36
أنتهى	2	0		لا						37
أنتهى	76	0		لا						38
أنتهى	16	0		نعم						39
أنتهى	20	0		لا						40
أنتهى	3	2		نعم						41
أنتهى	16	0		نعم						42

أنتى	18	1		لا						43
أنتى	3	0		لا						44
أنتى	5	0		نعم						45
أنتى	2	0		لا						46
أنتى	6	2		نعم					)	47
أنتى	6	2		نعم						48
أنتى	0	0		لا						49
أنتى	3	0		لا						50
أنتى	12	0		لا	+					51
ذكر	1	1		لا						52
أنتى	3	2		نعم						53
أنتى	40	5		لا						54
أنتى	4	3		لا	+					55
أنتى	35	12		لا						56
أنتى	5	0		نعم						57
أنتى	1	9		لا						58
أنتى	1	0		لا						59
أنتى	15	10		نعم						60
أنتى	8	0		نعم						61
أنتى	1	0		لا						62
ذكر	60	20		لا					undp2	63
أنتى	30	3		نعم						64

ذكر	6	3		لا	+ +					65
أنثى	25	5		نعم					1	66
أنثى	23	4		لا					2	67
أنثى	7	0		لا						68
أنثى	7	0		لا						69
أنثى	7	3		نعم						70
أنثى	11	0		نعم						71
ذكر	10	0		لا	\ +					72
أنثى	3	0		لا	\ +					73
ذكر	8	4		لا						74
أنثى	22	6		نعم						75
أنثى	14	5		لا						76
أنثى	3	0		لا						77
ذكر	4	1		نعم	\ +					78
ذكر	100	2		نعم						79
أنثى	9	0		لا					( )	80
أنثى	2	4		نعم						81
ذكر	150	0		لا						82
أنثى	70	0		نعم						83
أنثى	25	5		نعم						84

أُنثى	3	0		لا	\ +					85
ذكر	5	2		لا	\ +					86
أُنثى	4	1		نعم						87
أُنثى	4	0		لا						88
أُنثى	7	2		لا				( )		89
أُنثى	3	6		لا						90
أُنثى	5	0		نعم						91
أُنثى	9	0		نعم						92
أُنثى	5	0		نعم						93
أُنثى	6	0		لا						94
أُنثى	1	1		لا						95
أُنثى	50	10		لا						96
أُنثى	5	0		لا						97
أُنثى	14	1		نعم						98
ذكر	5	4		لا	\ +					99
أُنثى	15	0		نعم						100
أُنثى	12	0		نعم						101
أُنثى	2	1		لا						102
أُنثى	2	0		لا						103

أنثى	12	8		لا						104
أنثى	3	0		لا						105
أنثى	7	0		لا						106

2009-2005

:(1)

67	%63.2		
39	%36.8		
106	%100		

2009-2005

:(2)

63.2	51.3	70.1	
35.8	48.7	28.4	
0.9	0.0	1.5	( )
100	100	100	

2009-2005

:(3)

93.4	94.9	92.5	
6.6	5.1	7.5	
100.0	100.0	100.0	

2009-2005

:(4)

16.0	15.4	16.4	
1.9	0.0	3.0	
2.8	2.6	3.0	
42.5	56.4	34.3	
8.5	5.1	10.4	
15.1	5.1	20.9	
13.2	15.4	11.9	
<b>100</b>	<b>100</b>	<b>100</b>	

2009-2005

:(5)

34.9	38.5	32.8	
65.1	61.5	67.2	
100	100	100	

2009-2005

:(6)

14.2	5.1	19.4	
4.7	0.0	7.5	
65.1	74.4	59.7	
2.8	2.6	3.0	
2.8	5.1	1.5	
1.9	2.6	1.5	
8.5	10.3	7.5	
100	100	100	

:(7)

2009-2005

82.9	71.8	89.4	
17.1	28.2	10.6	
<b>100</b>	<b>100</b>	<b>100</b>	

2009-2005

:(8)

8.5	7.7	9.0	
6.6	5.1	7.5	
19.8	28.2	14.9	
3.8	0.0	6.0	
20.8	17.9	22.4	
27.4	30.8	25.4	
13.2	10.3	14.9	
100	100	100	



**2009-2005**

**:(9)**

100.0	80.2	22.6	
100.0	19.8	77.4	

**2009-2005**

**:(10)**

6.2	5.1	6.9	
7.2	7.7	6.9	
72.2	74.4	70.7	
14.4	12.8	15.5	

:

**2009-2005**

**:(11)**

9.9	5.3	12.7	
24.8	23.7	25.4	
37.6	21.1	47.6	
27.7	50.0	14.3	

:

**2009-2005**

**:(12)**

40.0	28.2	47.0	
60.0	71.8	53.0	

**2009-2005**

**:(13)**

44,759	
55,662	

**2009-2005**

**:(14)**

100.0	37.3	62.7	
100.0	25.0	75.0	

**2009-2005**

**:(15)**

100.0	39.6	60.4	
100.0	21.4	78.6	

**2009-2005**

**:(16)**

5.4	2.7	7.3	
4.3	8.1	1.8	
9.8	13.5	7.3	
3.3	2.7	3.6	
14.1	13.5	14.5	
63.0	59.5	65.5	

: