

بسم الله الرحمن الرحيم

منظمة المرأة العربية

الدراسات المسحية في المجال الاجتماعي

تمكين المرأة

إعداد: د. إبتسام ساتي إبراهيم

جامعة الخرطوم

كلية الدراسات الاقتصادية والاجتماعية

قائمة المحتويات

رقم الصفحة	الموضوع
I	
IV	
1	-1
3	-2 :
8	-3
10	-4
10	1-4
12	2-4
12	3-4
14	4-4
تحليل المشروعات	
16	-5
17	1-5
17	1-1-5
18	2-1-5
19	3-1-5
19	4-1-5
20	5-1-5
23	-6
23	1-6
25	2-6
27	3-6
32	4-6

35	5-6
36	6-6
41	7-6
48	-7
51	-8
51	1-8
52	2-8
52	1-2-8
52	2-2-8
52	3-8
53	4-8
55	5-8
56	-9
59	1-9
63	-10
63	1-10
63	1-1-10
63	2-1-10
63	3-1-10
63	2-10
64	1-2-10
64	2-2-10
64	3-2-10
64	4-2-10

64	3-10
64	1-3-10
64	2-3-10
64	3-3-10
65	4-10
65	5-10
65	1-5-10
66	-7
66	1-7
67	2-7
67	3-7
خاتمة	
69	
72	
73	

قائمة الجداول

رقم الصفحة	اسم الجدول
18	:(1)
19	:(2)
20	:(3)
22	(4)
23	(5)
24	(6)
26	: (7)
27	(8)
29	:() 9 ()9
29	()9
30	()9
31	()9
31	()9
33	(10)
35	(11)
40	: (12)
41	:(13)
42	(14)
43	:(15)
44	:(16)
44	:(17)
45	:(18)

46	:(19)
46	:(20)
47	:(21)
48	:(22)
48	:(23)
50	:(24)
53	:(25)
54	:(26)
56	:(27)
57	(28)
65	(29)
66	:(30)
67	:(31)

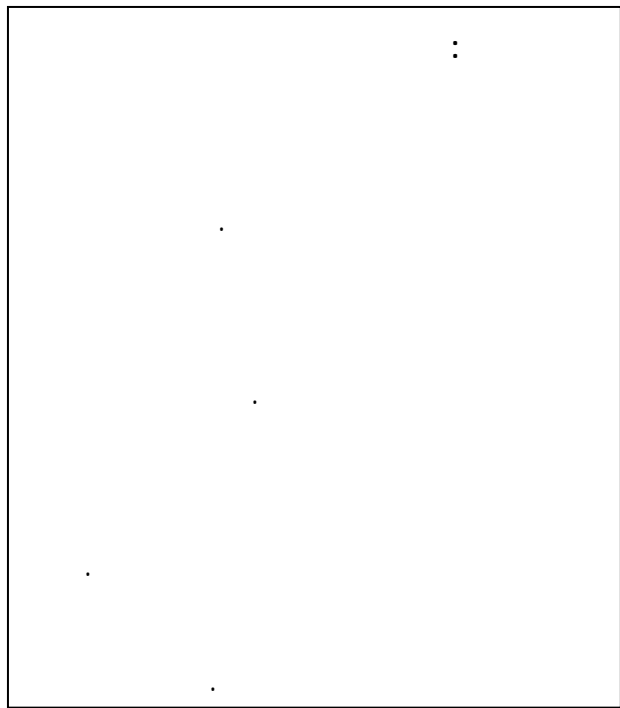
1- تمهيد:

%70

%50

1.

¹ مركز دراسات النوع؛ المرأة والفقير – سياسات وآليات الافقار – الخرطوم 2005 ص 6.



2- السودان: لمحة تاريخية:

37

%90

.%25

600

400

%46

128

4,900

)

(- -

25

%30

%37

51

%.49

%95 - 90

%40

%70

645

2129

.%40

%17

.1907

1968

3

-

% 2.5

()

.%29

%9,5

%90

%21

%85

%25

2006

405

2005

3- برامج النهوض بالمرأة في السودان

2007

.1

.2

%10,5

%3,3

.3

%30

%70

13

10000

2000

1160

38490

.4

28

(59)

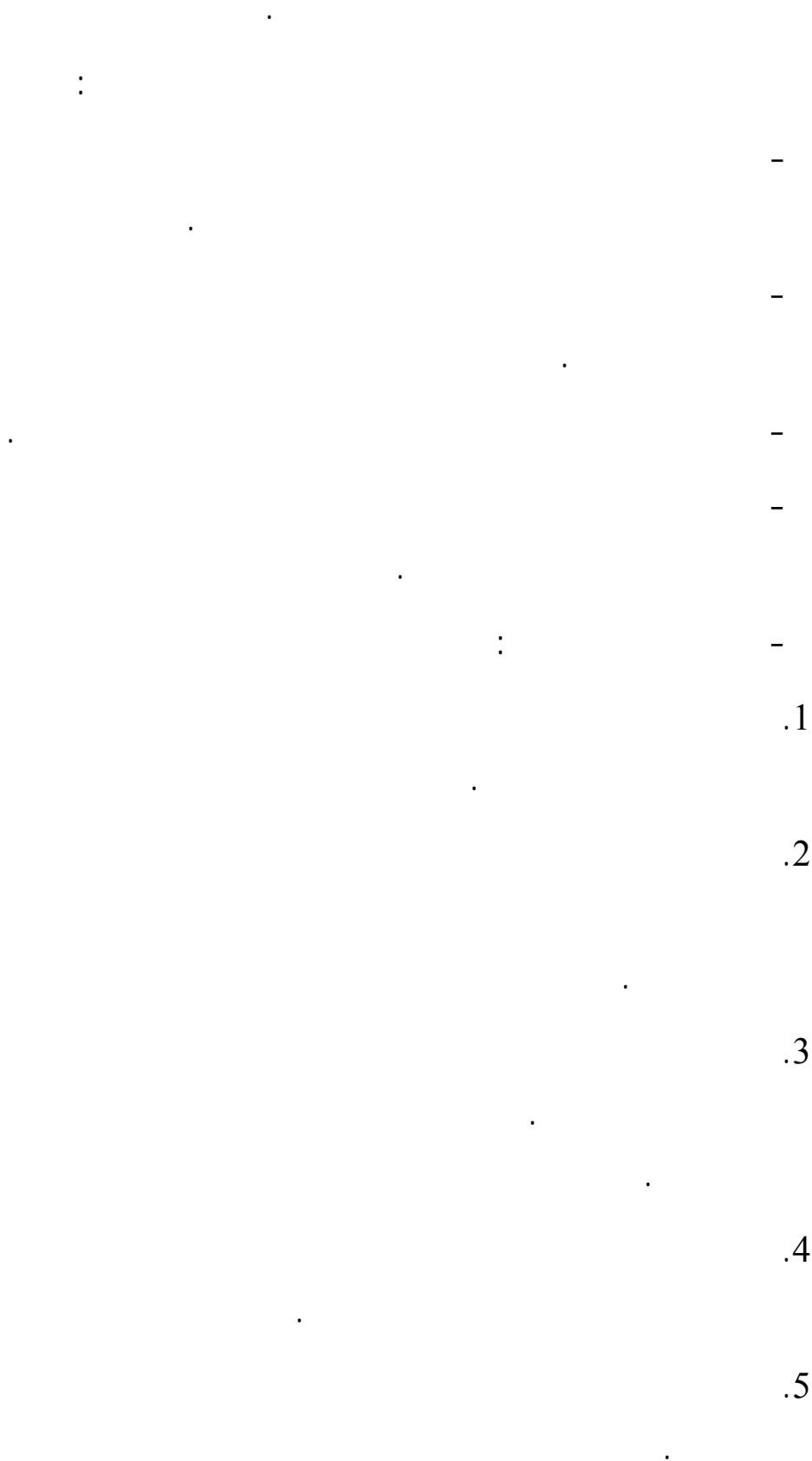
104

.5

.%18,6	%9,7	
.		%25
42	11	
1964	1954	

.6

4- منهجية الدراسة المسحية:
1-4 أهداف الدراسة:



2-4 أهمية الدراسة:

(- - -)

3-4 طرق جمع البيانات:

()

:

.(-)

100

82

.1

.2

.3

.4

.5

SPSS

4-4 الصعوبات والمعوقات:

.1

(... -)

.2

82

.3

()

.4

27

.

.

.

.5

1998

.

.

.6

.

تحليل المشروعات

5- مقدمة:

1948

. 1979

. 1995

1985

1956

1-5 بيانات عامة عن المشروعات:
1-1-5 مجالات عمل المشروعات:

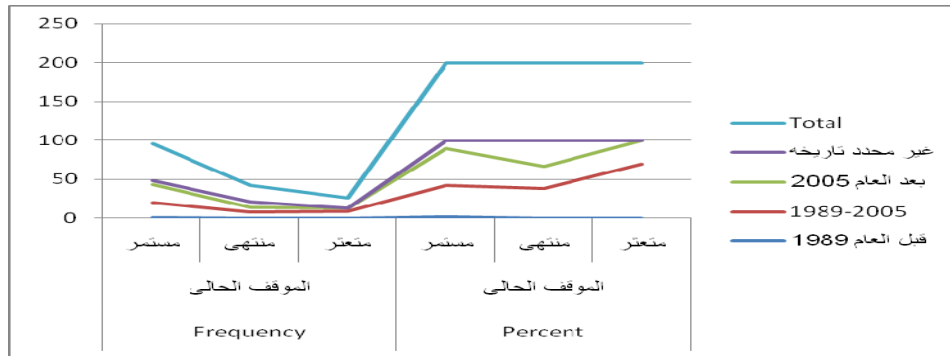
82

(1):

المجال	Frequency			Percent		
	الموقف الحالي			الموقف الحالي		
	مستمر	منتهى	متعثر	مستمر	منتهى	متعثر
محااربة الفقر	10	4	5	20.8	19.0	38.5
تتمية المرأة اقتصادياً	6	1	2	12.5	4.8	15.4
تتمية المرأة اجتماعياً	4		1	8.3		7.7
توعية وصحية	14	8	2	29.2	38.1	15.4
تمكين المرأة اقتصادياً	10		1	20.8		7.7
تمكين المرأة سياسياً	3	1	2	6.3	4.8	15.4
غير معرف	1	6		2.1	28.6	
المرأة والطفل		1			4.8	
Total	48	21	13	100.0	100.0	100.0

2-1-5 الموقف الحالي للمشروع:

- 48 .%58
- 21 .%26.6
- 13 .%15.7



3-1-5 المدى الزمني للمشروع:

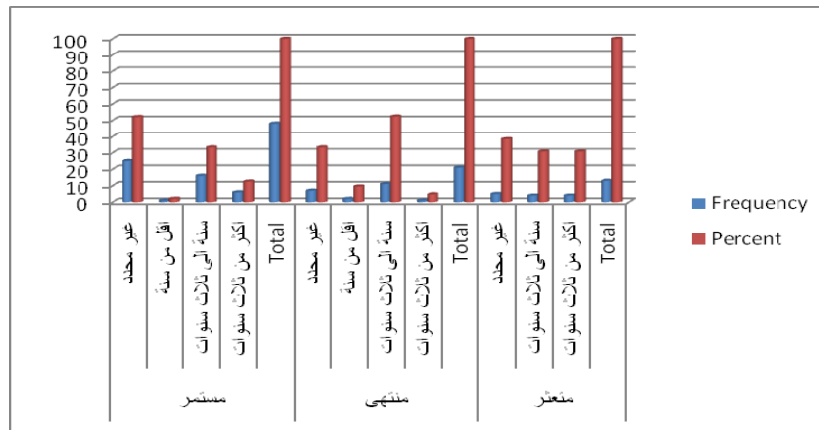
1989

. 2009

1989

(2):

التاريخ	Frequency			Percent		
	الموقف الحالي			الموقف الحالي		
	مستمر	منتهى	متعثر	مستمر	منتهى	متعثر
قبل العام 1989	1			2.1		
1989-2005	19	8	9	39.6	38.1	69.2
بعد العام 2005	23	6	4	47.9	28.6	30.8
غير محدد تاريخه	5	7		10.4	33.3	
Total	48	21	13	100.0	100.0	100.0

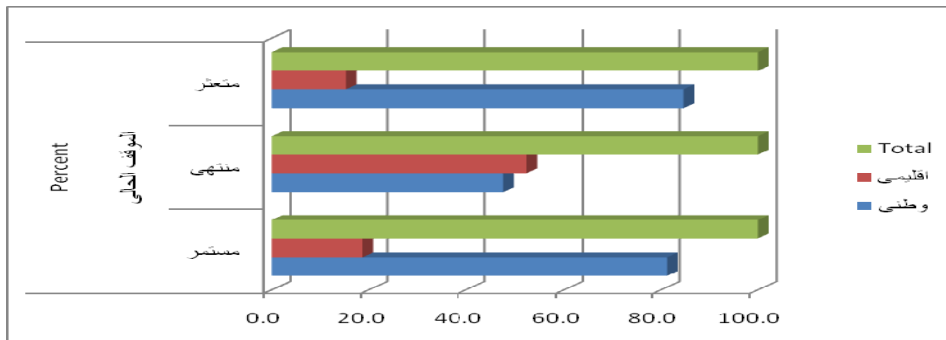


4-1-5 نطاق عمل المشروعات:

73.1%

26.8%

22



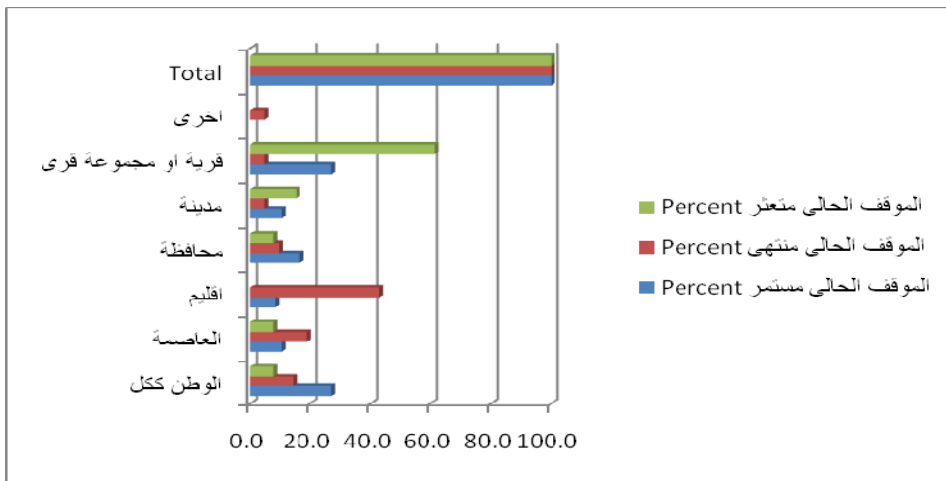
5-1-5 التغطية الجغرافية:

17

13

(3):

التغطية	Frequency			Percent		
	الموقف الحالي			الموقف الحالي		
	مستمر	منتهى	متعثر	مستمر	منتهى	متعثر
الوطن ككل	13	3	1	27.1	14.3	7.7
العاصمة	5	4	1	10.4	19.0	7.7
اقليم	4	9		8.3	42.9	
محافظة	8	2	1	16.7	9.5	7.7
مدينة	5	1	2	10.4	4.8	15.4
قرية او مجموعة قرى	13	1	8	27.1	4.8	61.5
اخرى		1			4.8	
Total	48	21	13	100.0	100.0	100.0



11

%55

%60

%57

82

52

%65.8

13 1992

1996

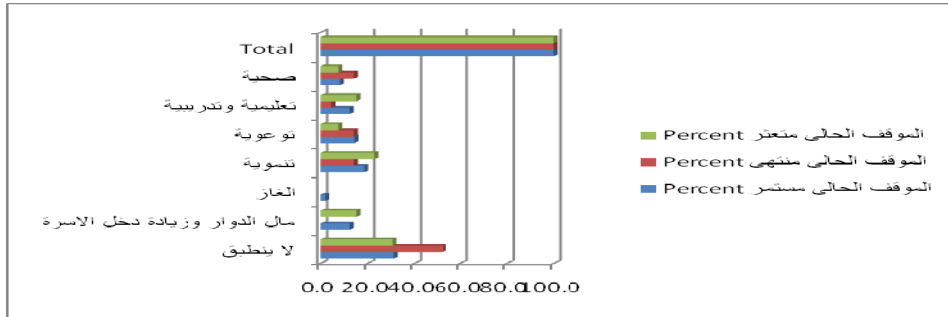
(1997 - 2008)

()

()

(4)

المشروعات	Frequency			Percent		
	الموقف الحالي			الموقف الحالي		
	مستمر	منتهى	متعثر	مستمر	منتهى	متعثر
لا ينطبق	15	11	4	31.3	52.4	30.8
مال الدوار وزيادة دخل الاسرة	6		2	12.5		15.4
بيئية	1			2.1		
تنموية	9	3	3	18.8	14.3	23.1
توعوية	7	3	1	14.6	14.3	7.7
تعليمية وتدريبية	6	1	2	12.5	4.8	15.4
صحية	4	3	1	8.3	14.3	7.7
Total	48	21	13	100.0	100.0	100.0

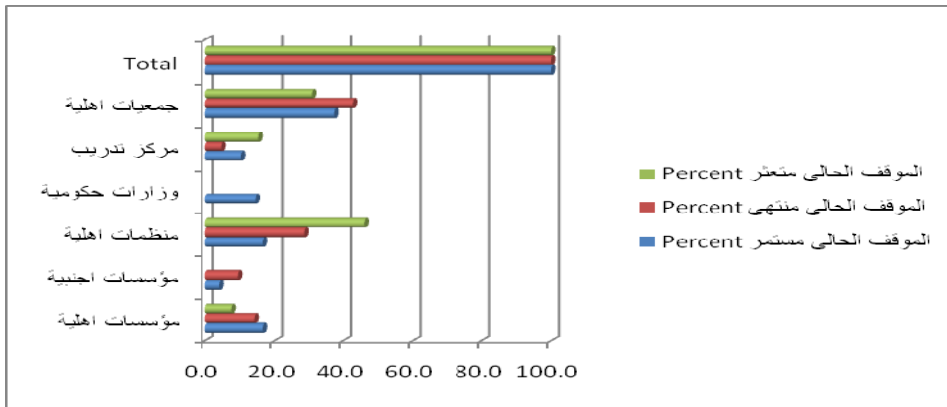


6- التنفيذ:

1-6 طبيعة الجهة أو الجهات المنفذة للمشروعات:

(5)

الجهة	Frequency			Percent		
	الموقف الحالي			الموقف الحالي		
	مستمر	منتهى	متعثر	مستمر	منتهى	متعثر
مؤسسات اهلية	8	3	1	16.7	14.3	7.7
مؤسسات اجنبية	2	2		4.2	9.5	
منظمات اهلية	8	6	6	16.7	28.6	46.2
وزارات حكومية	7			14.6		
مركز تدريب	5	1	2	10.4	4.8	15.4
جمعيات اهلية	18	9	4	37.5	42.9	30.8
Total	48	21	13	100.0	100.0	100.0

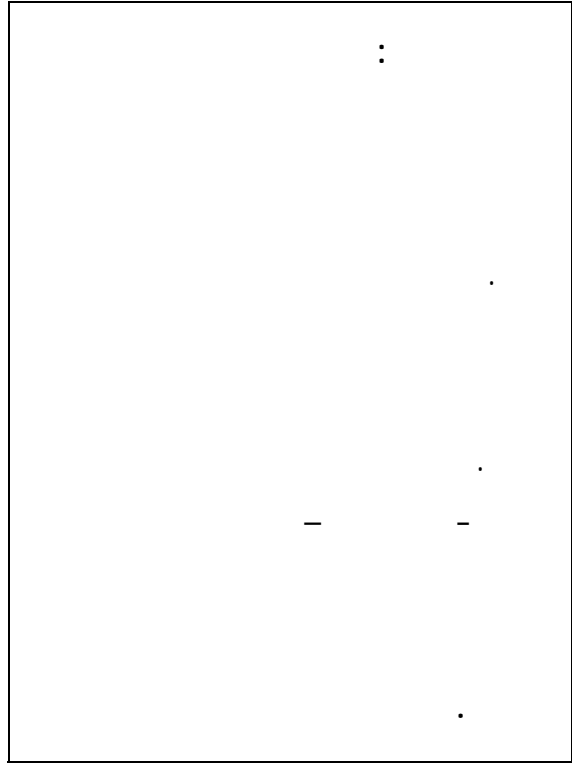


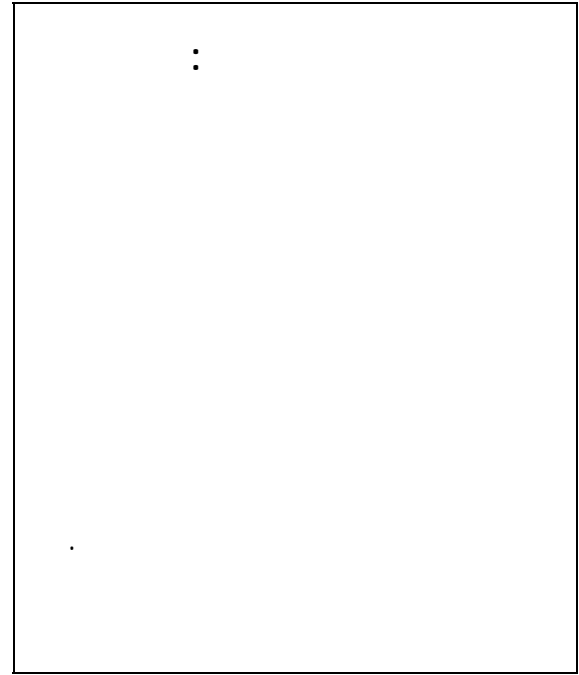
(6)

المشروعات	Frequency			Percent		
	الموقف الحالي			الموقف الحالي		
	مستمر	منتهى	متعثر	مستمر	منتهى	متعثر
لا يطبق	15	11	4	31.3	52.4	30.8
مال الدوار وزيادة دخل الاسرة	6		2	12.5		15.4
الغاز	1			2.1		
تنموية	9	3	3	18.8	14.3	23.1
توعوية	7	3	1	14.6	14.3	7.7
تعليمية وتدريبية	6	1	2	12.5	4.8	15.4
صحية	4	3	1	8.3	14.3	7.7
Total	48	21	13	100.0	100.0	100.0

" "

" "





2-6 ميزانية المشروعات ومصادر التمويل:

%65.6

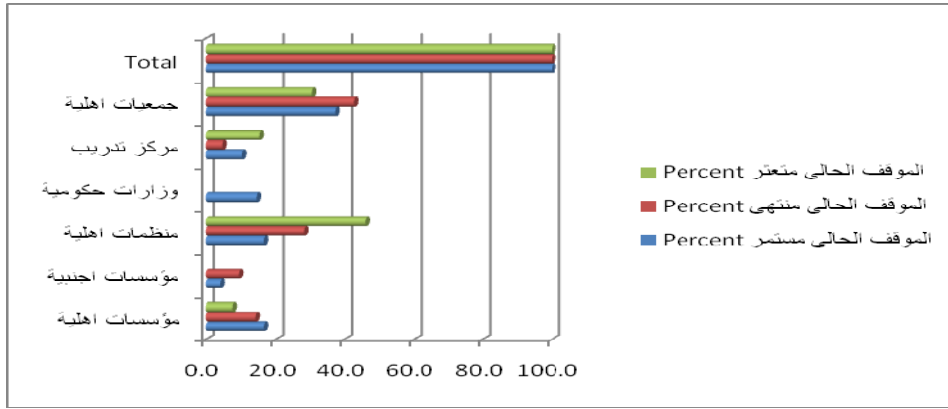
%87.5

2007

2003

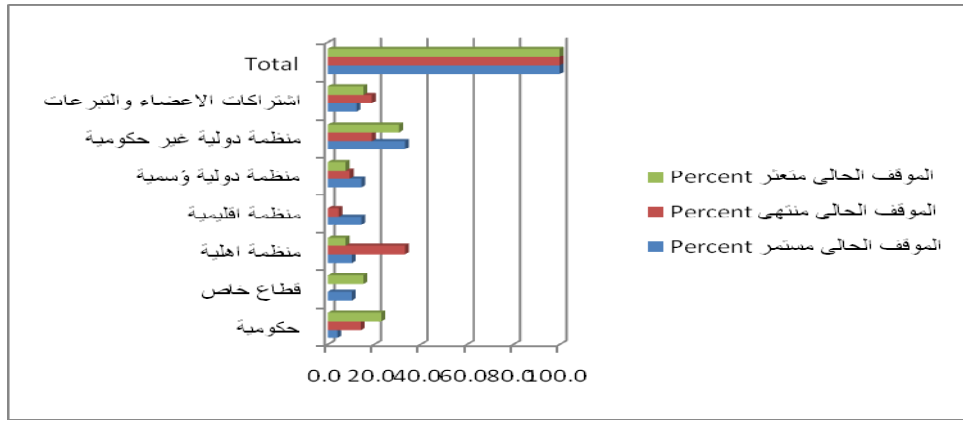
: (7)

الاستجابة	Frequency			Percent		
	الموقف الحالي			الموقف الحالي		
	مستمر	منتهى	متعثر	مستمر	منتهى	متعثر
نعم	42	12	9	87.5	57.1	69.2
لا	6	9	4	12.5	42.9	30.8
Total	48	21	13	100.0	100.0	100.0



(8)

المصادر	Frequency			Percent		
	الموقف الحالي			الموقف الحالي		
	مستمر	منتهى	متعثر	مستمر	منتهى	متعثر
حكومية	2	3	3	4.2	14.3	23.1
قطاع خاص	5		2	10.4		15.4
منظمة اهلية	5	7	1	10.4	33.3	7.7
منظمة اقليمية	7	1		14.6	4.8	
منظمة دولية وسمية	7	2	1	14.6	9.5	7.7
منظمة دولية غير حكومية	16	4	4	33.3	19.0	30.8
اشتراكات الاعضاء والتبرعات	6	4	2	12.5	19.0	15.4
Total	48	21	13	100.0	100.0	100.0



3-6 التجهيزات المادية:

(61)

(82)

(10)

12

()

%50

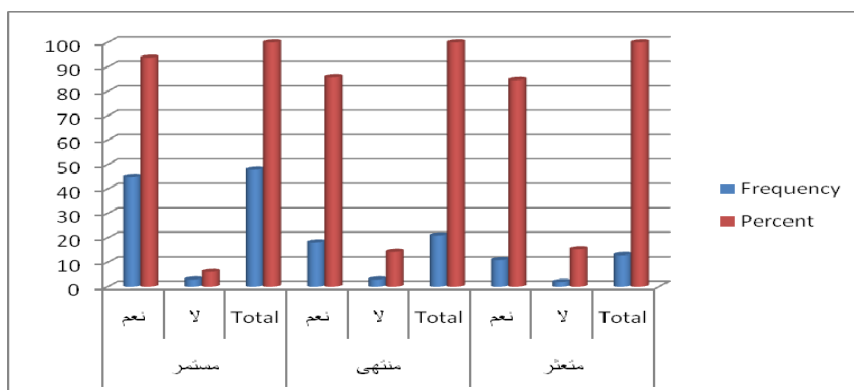
2008

" "

:()9

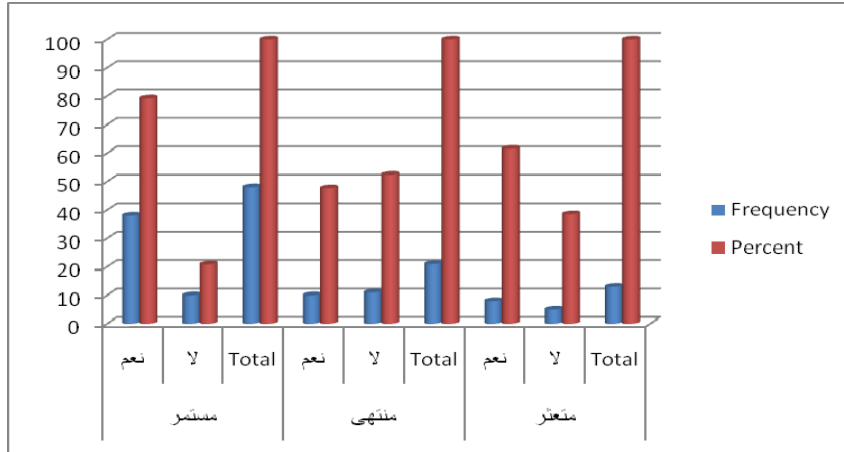
()9

Percent	Frequency		
93.8	45		
6.3	3		
100.0	48	Total	
85.7	18		
14.3	3		
100.0	21	Total	
84.6	11		
15.4	2		
100.0	13	Total	



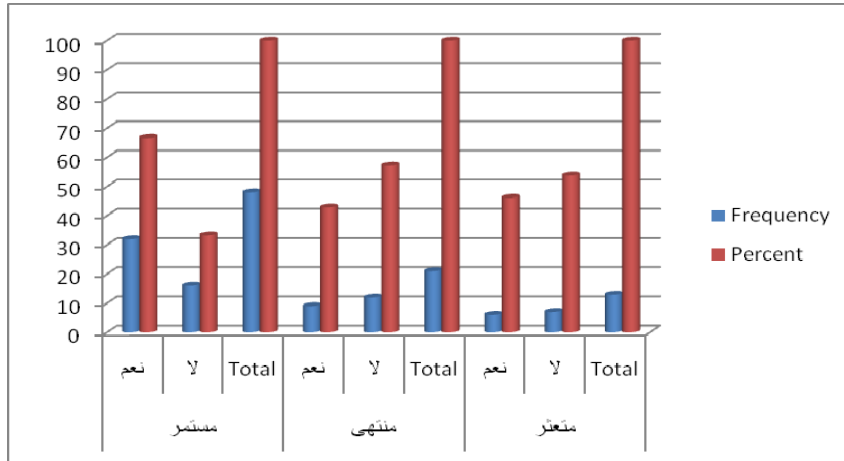
()9

Percent	Frequency		
79.2	38		
20.8	10		
100.0	48	Total	
47.6	10		
52.4	11		
100.0	21	Total	
61.5	8		
38.5	5		
100.0	13	Total	



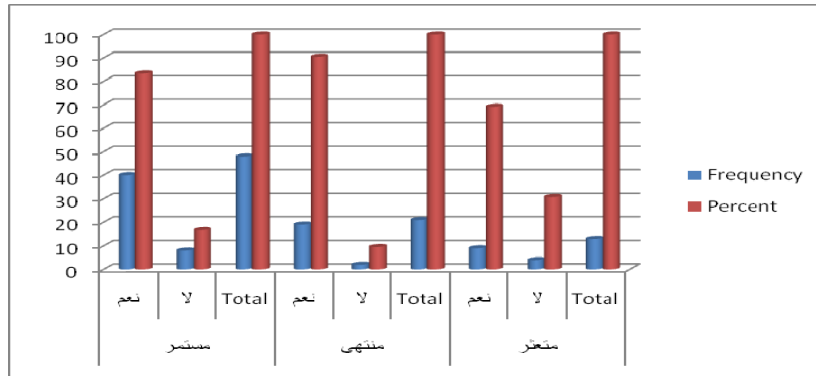
(9)

Percent	Frequency		
66.7	32		
33.3	16		
100.0	48	Total	
42.9	9		
57.1	12		
100.0	21	Total	
46.2	6		
53.8	7		
100.0	13	Total	



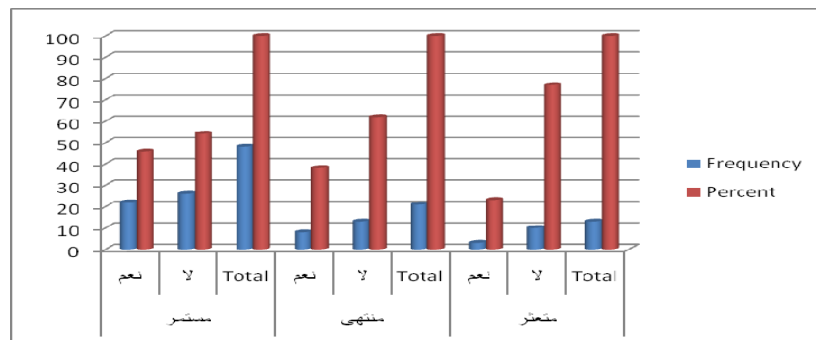
()9

Percent	Frequency		
83.3	40		
16.7	8		
100.0	48	Total	
90.5	19		
9.5	2		
100.0	21	Total	
69.2	9		
30.8	4		
100.0	13	Total	



()9

Percent	Frequency		
45.8	22		
54.2	26		
100.0	48	Total	
38.1	8		
61.9	13		
100.0	21	Total	
23.1	3		
76.9	10		
100.0	13	Total	



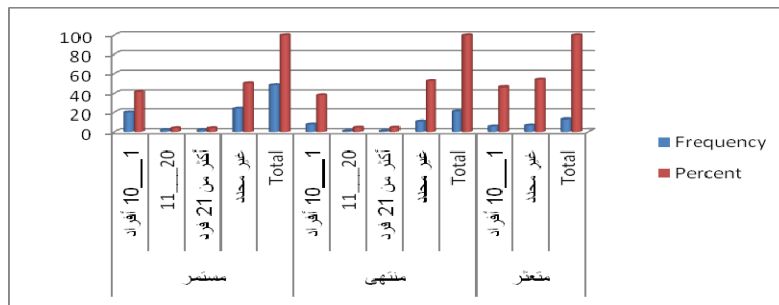
4-6 العاملين بالمشروع:

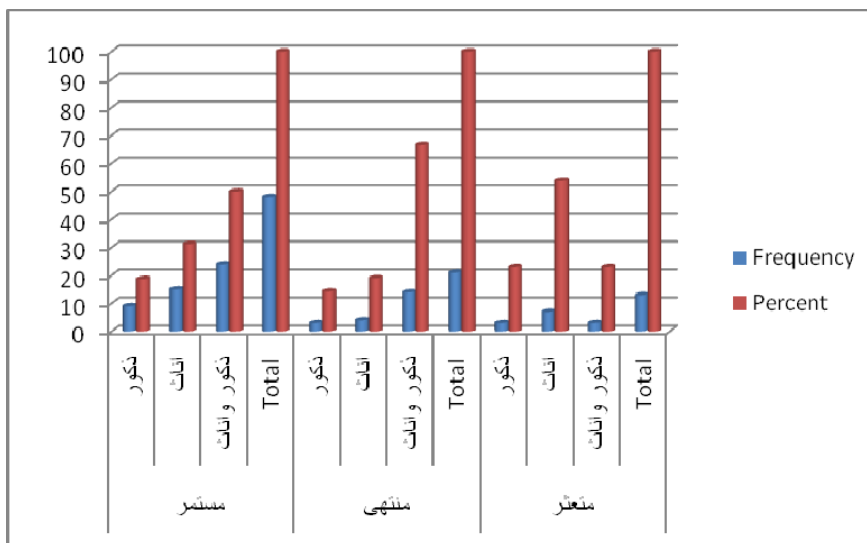
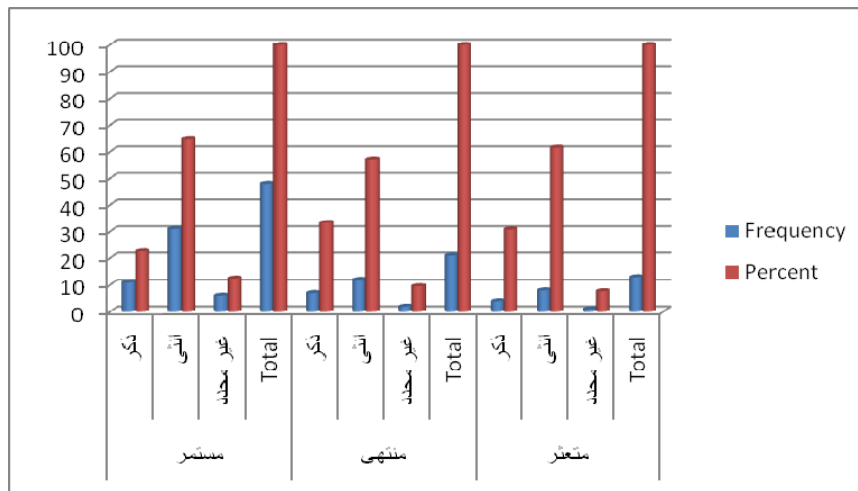
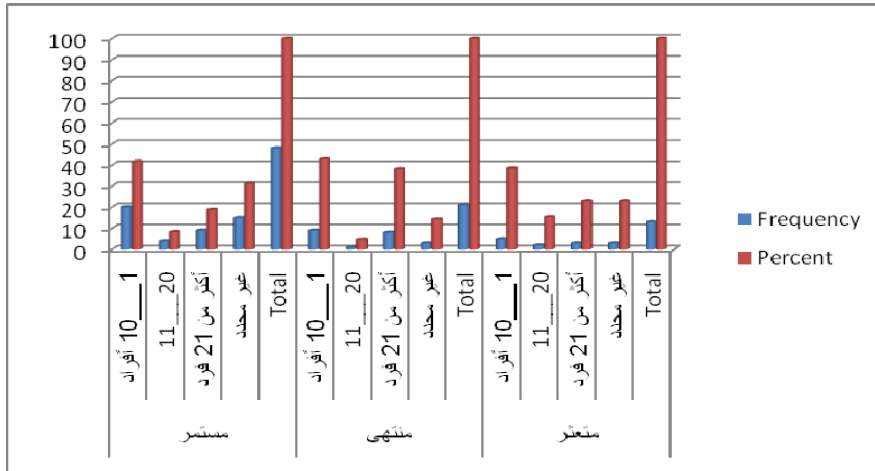
(51)

22

(10)

نوع العاملين بالمشروع		عدد العاملين بالمشروع	نوع مدير المشروع					
			ذكر		أنثى		غير محدد	
			Count	Row %	Count	Row %	Count	Row %
ذكور	الذكور	10__1 أفراد	6	85.7%	1	14.3%		
		11__20						
		أكثر من 21 فرد						
		غير محدد	2	25.0%	5	62.5%	1	12.5%
الإناث	الذكور	10__1 أفراد	6	75.0%	1	12.5%	1	12.5%
		11__20						
		أكثر من 21 فرد			4	100.0%		
		غير محدد	2	66.7%	1	33.3%		
إناث	الذكور	10__1 أفراد	3	33.3%	6	66.7%		
		11__20			1	100.0%		
		أكثر من 21 فرد	1	50.0%	1	50.0%		
		غير محدد			14	100.0%		
الإناث	الذكور	10__1 أفراد	1	11.1%	8	88.9%		
		11__20	2	50.0%	2	50.0%		
		أكثر من 21 فرد	1	16.7%	5	83.3%		
		غير محدد			7	100.0%		
ذكور وإناث	الذكور	10__1 أفراد	7	38.9%	11	61.1%		
		11__20			2	100.0%		
		أكثر من 21 فرد	1	100.0%				
		غير محدد	2	10.0%	10	50.0%	8	40.0%
الإناث	الذكور	10__1 أفراد	5	29.4%	11	64.7%	1	5.9%
		11__20	1	33.3%	2	66.7%		
		أكثر من 21 فرد	4	40.0%	6	60.0%		
		غير محدد			4	36.4%	7	63.6%



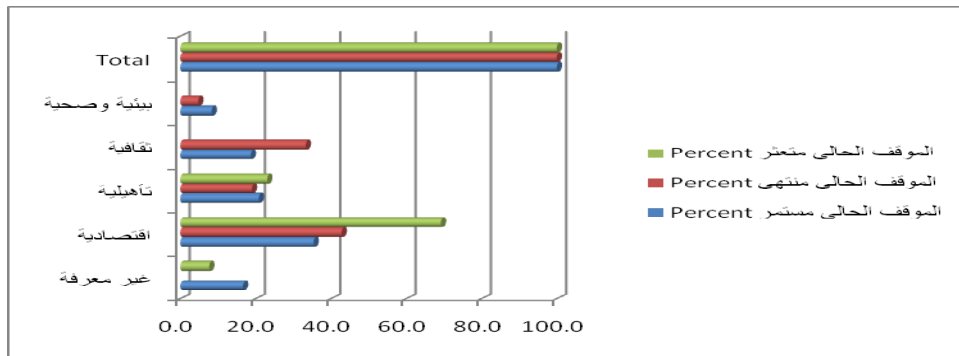


5-6 أهداف المشروعات:

.%90

(11)

الأهداف	Frequency			Percent		
	الموقف الحالي			الموقف الحالي		
	مستمر	منتهي	متعثر	مستمر	منتهي	متعثر
غير معرفة	8		1	16.7		7.7
اقتصادية	17	9	9	35.4	42.9	69.2
تأهيلي	10	4	3	20.8	19.0	23.1
ثقافية	9	7		18.8	33.3	
بيئية وصحية	4	1		8.3	4.8	
Total	48	21	13	100.0	100.0	100.0



6-6 أنشطة المشروع:

- -)
(

%12

()

1995

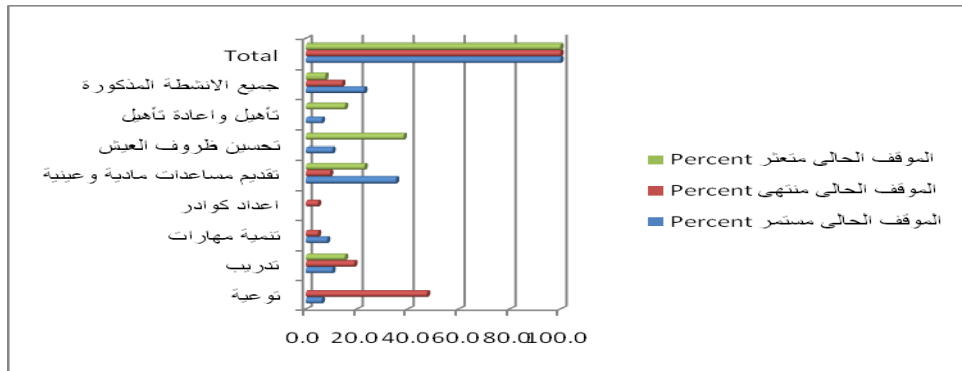
()

.2015

()

: (12)

الانشطة	Frequency			Percent		
	الموقف الحالي			الموقف الحالي		
	مستمر	منتهى	متعثر	مستمر	منتهى	متعثر
توعية	3	10		6.3	47.6	
تدريب	5	4	2	10.4	19.0	15.4
تنمية مهارات	4	1		8.3	4.8	
اعداد كوادر		1			4.8	
تقديم مساعدات مادية وعينية	17	2	3	35.4	9.5	23.1
تحسين ظروف العيش	5		5	10.4		38.5
تأهيل واعادة تأهيل	3		2	6.3		15.4
جميع الانشطة المذكورة	11	3	1	22.9	14.3	7.7
Total	48	21	13	100.0	100.0	100.0



%50

جدول رقم (13)
العاملون في المشاريع حسب النوع

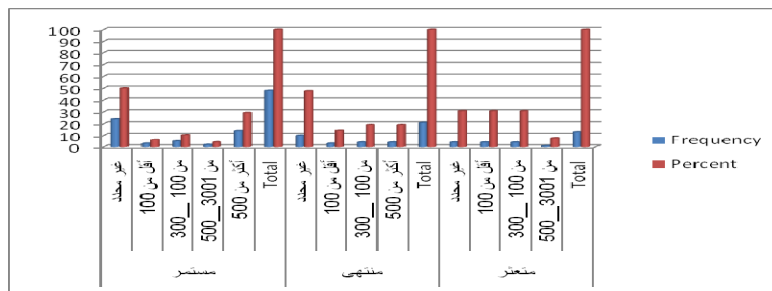
العاملون حسب النوع			
إناث		ذكور	
%		%	
4343	621	3503	219

7-6 المستخدمين من المشروع:

3.000

(14)

Percent	Frequency		
50.0	24		
6.3	3	1000	
10.4	5	1000 3000__	
4.2	2	5000__3001	
29.2	14	5000	
100.0	48	Total	
47.6	10		
14.3	3	1000	
19.0	4	1000 3000__	
19.0	4	5000	
100.0	21	Total	
30.8	4		
30.8	4	1000	
30.8	4	1000 3000__	
7.7	1	5000__3001	
100.0	13	Total	

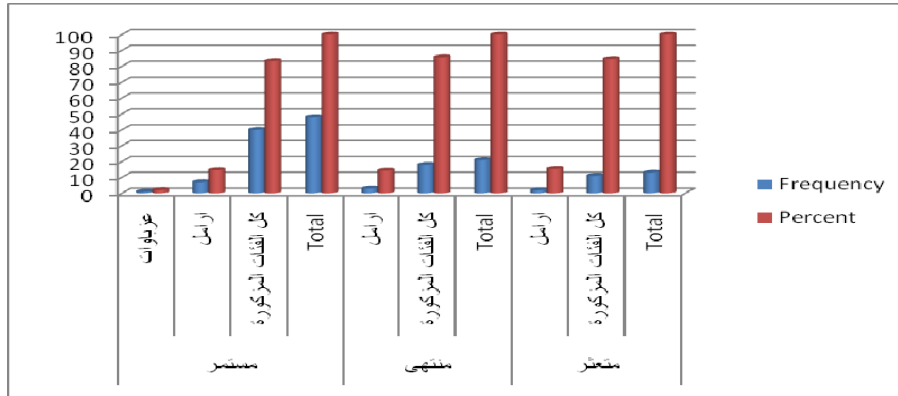


جدول رقم (15)
الفئات المستهدفة من النساء

حسب الحالة الصحية			حسب العمر					حسب الحالة الوظيفية			حسب الحالة الاجتماعية			
غير ذلك	أصحاء	أمراض مزمنة	معوقات	مسنا ت	شباب ت	فتيات	أطفال	متقاعدا ت	ربات بيوت	عاملا ت	أرام ل	مطلقات	متزوجا ت	عزباوا ت
10			10	8	20	4	2	1	20	13	12	48	48	40

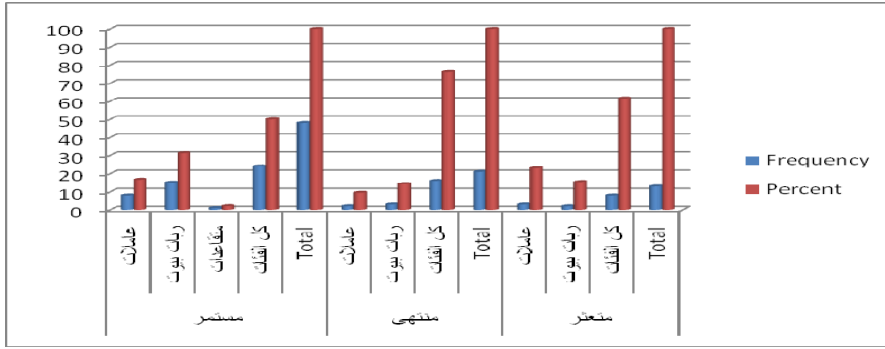
:(16)

Percent	Frequency		
2.1	1		
14.6	7		
83.3	40		
100.0	48	Total	
14.3	3		
85.7	18		
100.0	21	Total	
15.4	2		
84.6	11		
100.0	13	Total	



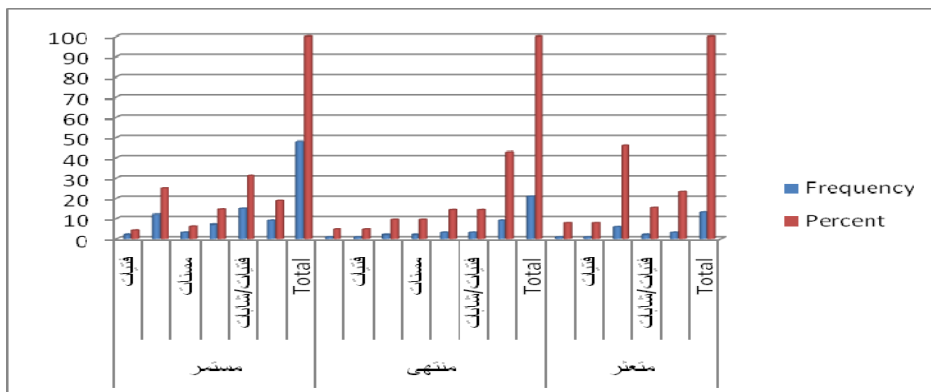
:(17)

Percent	Frequency		
16.7	8		
31.3	15		
2.1	1		
50.0	24		
100.0	48	Total	
9.5	2		
14.3	3		
76.2	16		
100.0	21	Total	
23.1	3		
15.4	2		
61.5	8		
100.0	13	Total	



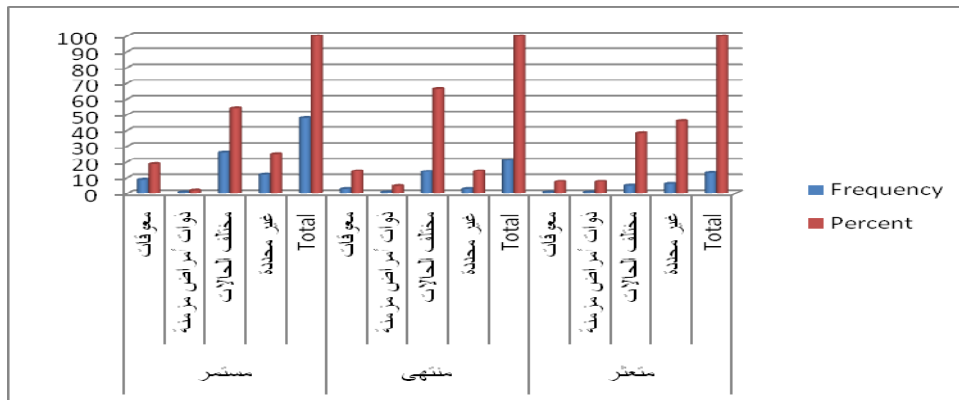
:(18)

Percent	Frequency		
4.2	2		
25.0	12		
6.3	3		
14.6	7		
31.3	15		/
18.8	9	/	/
100.0	48		Total
4.8	1		
4.8	1		
9.5	2		
9.5	2		
14.3	3		
14.3	3		/
42.9	9	/	/
100.0	21		Total
7.7	1		
7.7	1		
46.2	6		
15.4	2		/
23.1	3	/	/
100.0	13		Total



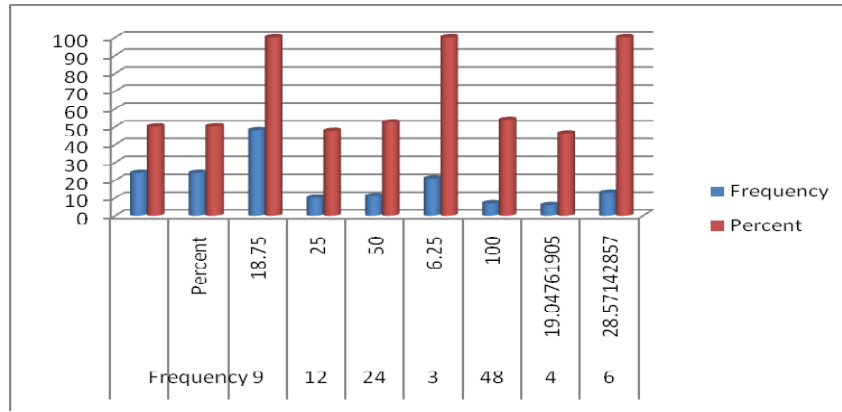
:(19)

Percent	Frequency		
18.8	9		
2.1	1		
54.2	26		
25.0	12		
100.0	48	Total	
14.3	3		
4.8	1		
66.7	14		
14.3	3		
100.0	21	Total	
7.7	1		
7.7	1		
38.5	5		
46.2	6		
100.0	13	Total	



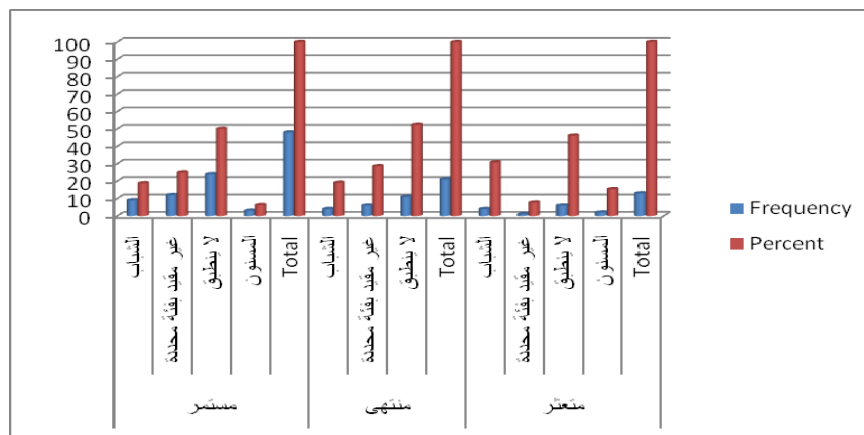
:(20)

Percent	Frequency		
50.0	24		
50.0	24		
100.0	48	Total	
47.6	10		
52.4	11		
100.0	21	Total	
53.8	7		
46.2	6		
100.0	13	Total	



:(21)

Percent	Frequency		
18.8	9		
25.0	12		
50.0	24		
6.3	3		
100.0	48	Total	
19.0	4		
28.6	6		
52.4	11		
100.0	21	Total	
30.8	4		
7.7	1		
46.2	6		
15.4	2		
100.0	13	Total	



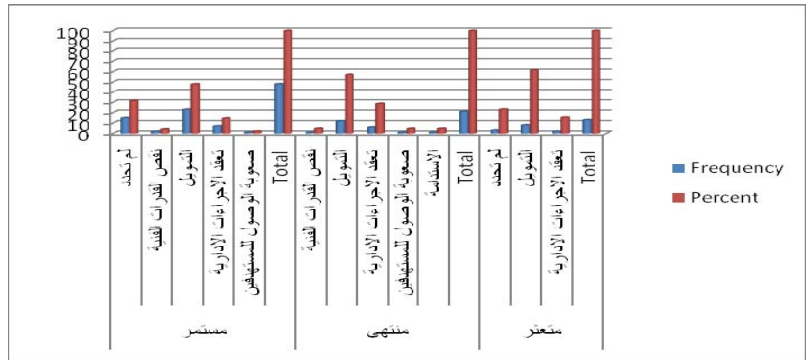
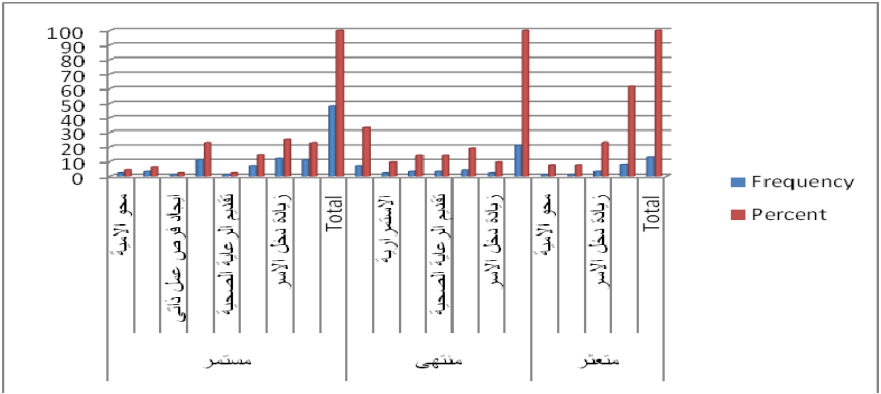
7- الإنجازات والمشكلات:

جدول رقم (22): يوضح مدى تحقيق المشروع لأهدافه

المجموع		لم يحقق		حقق أهدافه
	%		%	
82			100	82

(23):

Percent	Frequency		
6.3	3		
2.1	1		
2.1	1		
22.9	11		
14.6	7		
25.0	12		
22.9	11		
4.2	2		
100.0	48	Total	
9.5	2		
14.3	3		
14.3	3		
19.0	4		
9.5	2		
33.3	7		
100.0	21	Total	
7.7	1		
23.1	3		
61.5	8		
7.7	1		
100.0	13	Total	



جدول رقم (24): يوضح العقبات التي واجهت المشروعات

غير محدد	عدم وضوح غاية المشروع وأهدافه		عدم تجاوب المستهدفين		تعقيد الإجراءات الإدارية		مشكلة التنسيق بين الجهات		عدم وجود وثيقة للمشروع		عدم وجود مؤشرات للتقييم		صعوبة الوصول إلى المستهدفين		عدم وجود دراسة جدوى وخطة مستدامة		نقص في القدرات الفنية والبشرية		القصور في المتابعة		نقص المقرات		ضعف التمويل	
	%	التكرار	%	التكرار	%	التكرار	%	التكرار	%	التكرار	%	التكرار	%	التكرار	%	التكرار	%	التكرار	%	التكرار	%	التكرار	%	التكرار
	19					13		1					2		1		3							43

8- التقييم والمتابعة:

1-8 مراحل التقييم:

35

6

24

17

2-8 جهة التقييم:

1-2-8 التقييم الذاتي:

2-2-8 التقييم الخارجي:

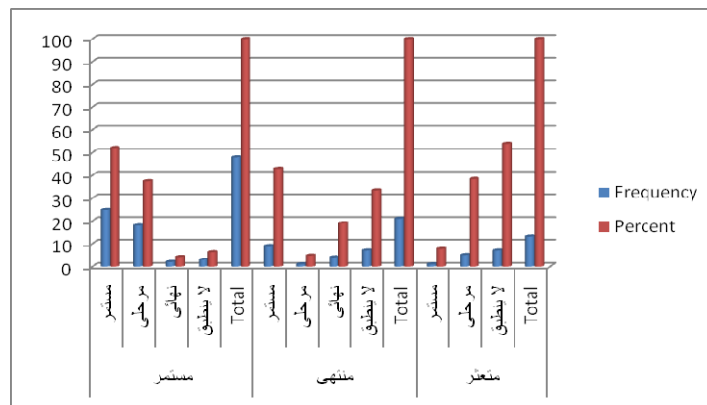
3-8 منهجية التقييم :

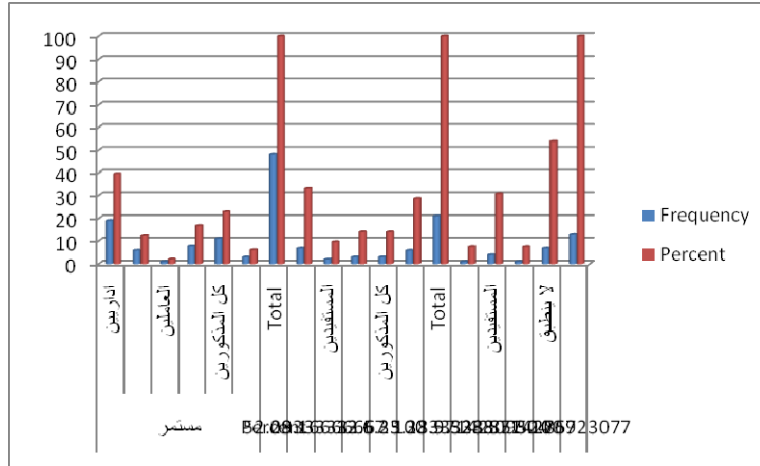
4-8 أدوات التقييم:

(25):

ادوات التقييم	التقييم	منهج التقييم									
		تقييم الأنشطة		تقييم الاهداف		تقييم الاداء		كل ما ذكر		لا ينطبق	
		Count	Row %	Count	Row %	Count	Row %	Count	Row %	Count	Row %
الاستبيان	نعم	2	40.0%	2	40.0%	1	20.0%				
	لا										
المؤشرات	نعم					1	100.0%				
	لا										
المقابلات	نعم	2	50.0%	1	25.0%	1	25.0%				
	لا										
الملاحظة	نعم					1	100.0%				
	لا										
الرجوع الى الملفات	نعم	1	50.0%			1	50.0%				
	لا										
أكثر من أداة واحدة	نعم	9	18.4%	5	10.2%	5	10.2%	30	61.2%		
	لا										
لا ينطبق	نعم							4	100.0%		
	لا									16	100.0%

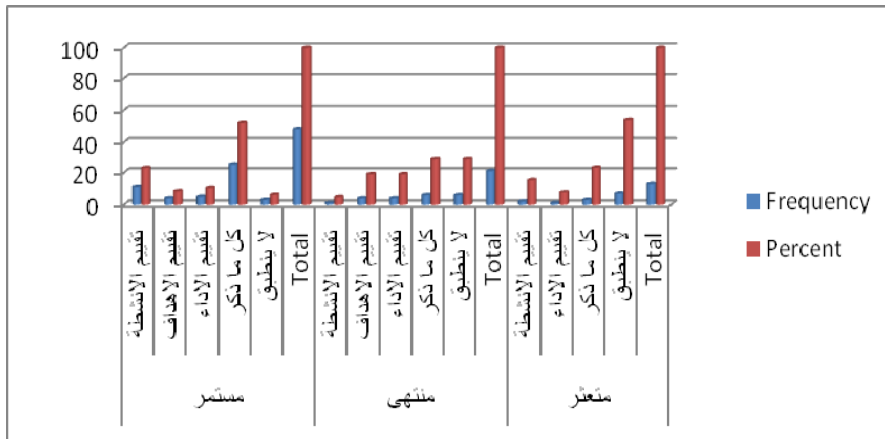
:

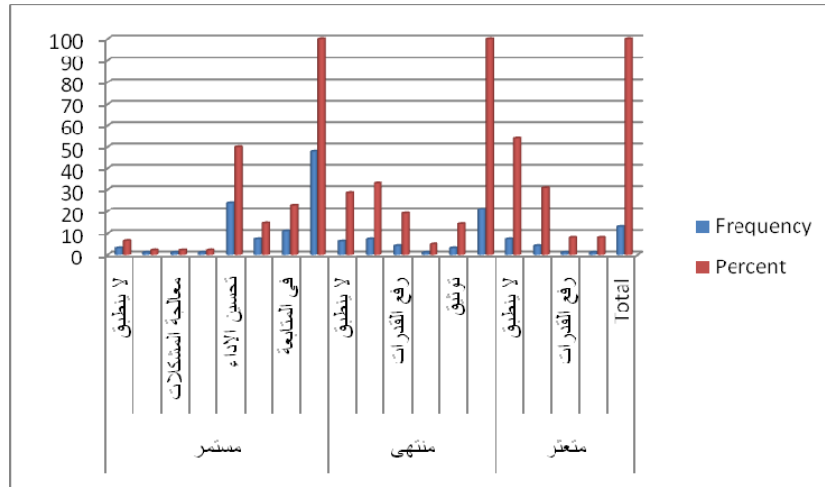
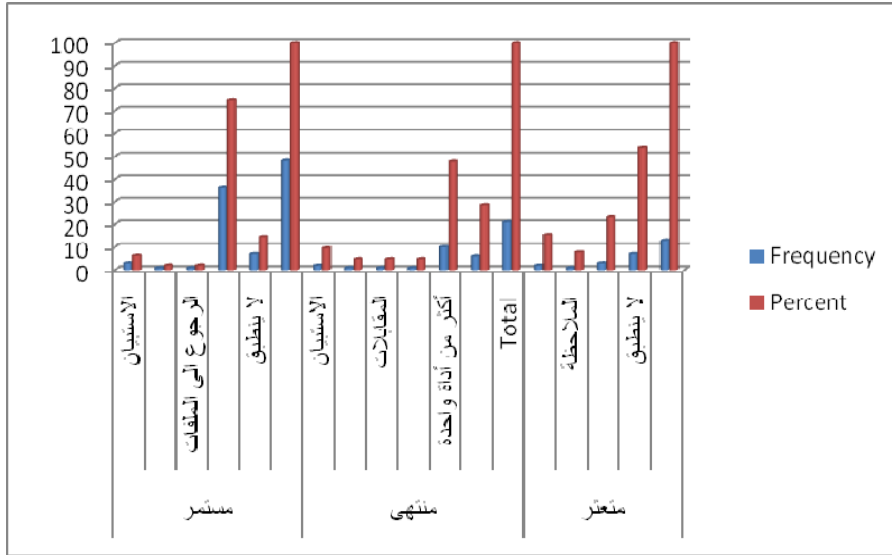




جدول رقم (26): يوضح جهة التقييم

خارجي			ذاتي		
8	27	36	12	12	27

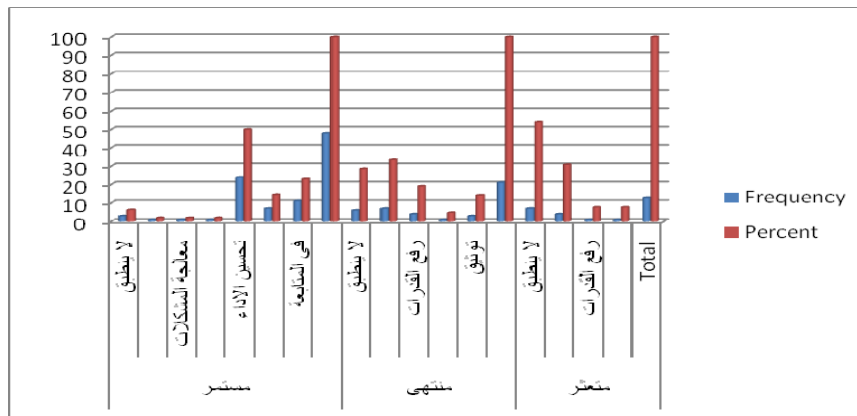




5-8 الفائدة من التقييم:

(27) :

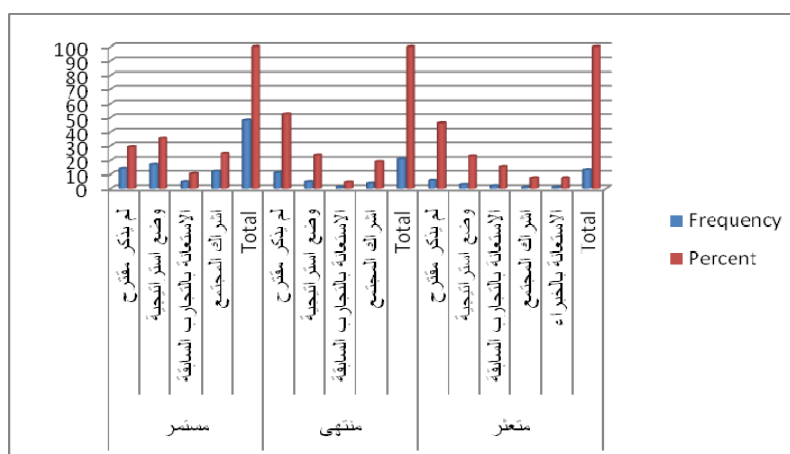
Percent	Frequency		
6.3	3		
2.1	1		
2.1	1		
2.1	1		
50.0	24		
14.6	7		
22.9	11		
100.0	48	Total	
28.6	6		
33.3	7		
19.0	4		
4.8	1		
14.3	3		
100.0	21	Total	
53.8	7		
30.8	4		
7.7	1		
7.7	1		
100.0	13	Total	

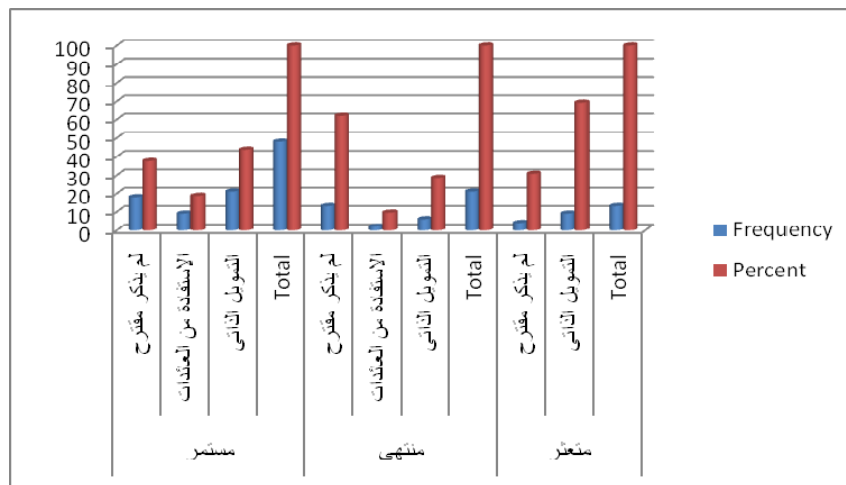
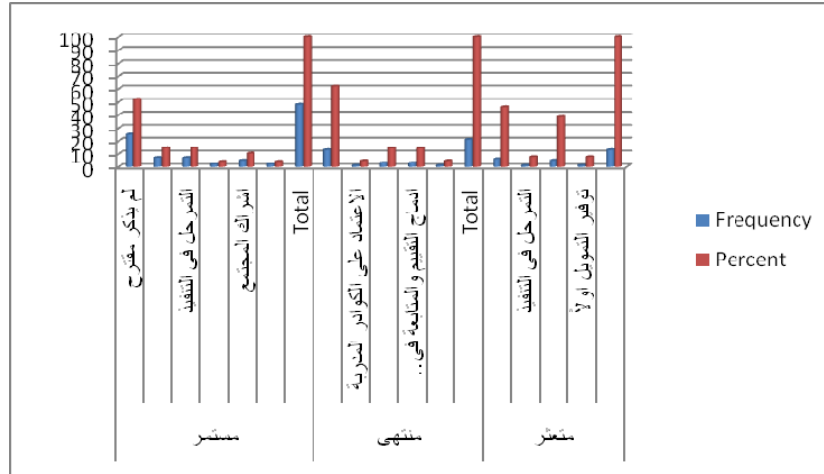
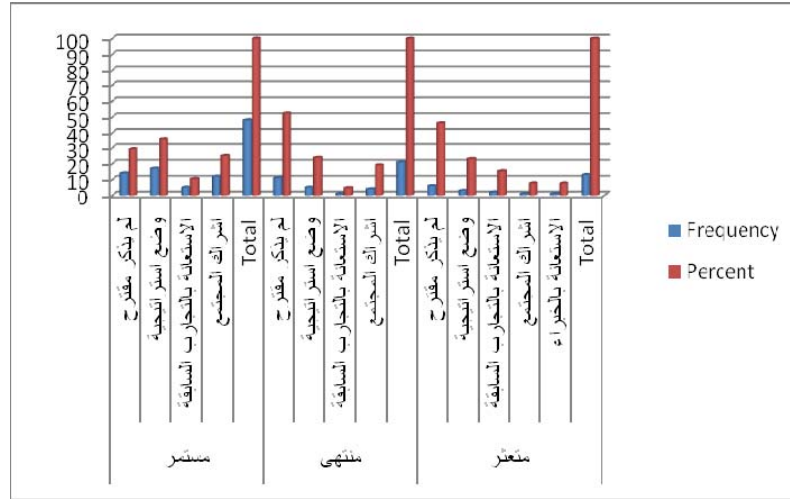


9- الرؤية المستقبلية:

(28)

Percent	Frequency		
25.0	12		
10.4	5		
29.2	14		
35.4	17		
100.0	48	Total	
19.0	4		
4.8	1		
52.4	11		
23.8	5		
100.0	21	Total	
7.7	1		
15.4	2		
46.2	6		
23.1	3		
7.7	1		
100.0	13	Total	





1-9 أهم المجالات للنهوض بالمرأة:

خاتمة

الرؤى المستقبلية

10- الرؤى المستقبلية:
1-10 مقترحات تحسين المشروع:
1-1-10 الخطط الإستراتيجية:

10-1-2 إشراك المجتمع:

10-1-3 الاستعانة بالتجارب السابقة والخبراء:

10-2 في مجال التنفيذ:

:

10-2-1 التقييم:

10-2-2 مشاركة المجتمع:

10-2-3 الكوادر المدربة:

10-2-4 التمرحّل في التنفيذ:

10-3 تقييم المشروع:

10-3-1 الاعتماد على التقييم المرحلي:

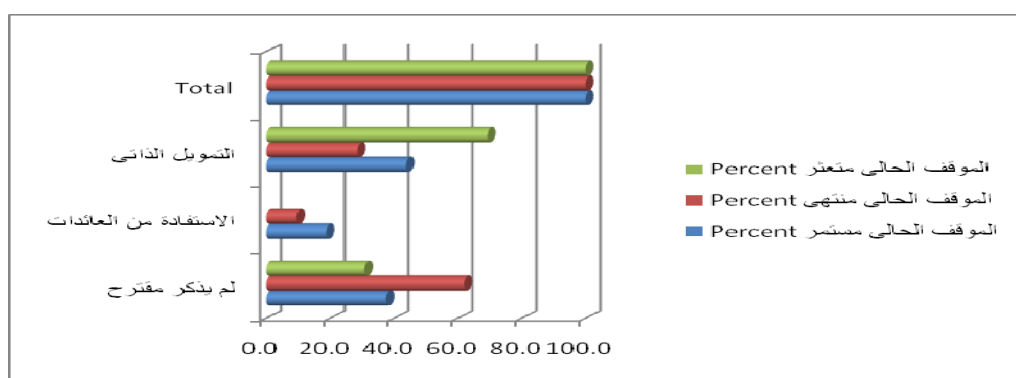
10-3-2 الاعتماد على التقارير:

10-3-3 الاعتماد على جهات مختصة:

10-4 التمويل:

(29)

المقترح	Frequency			Percent		
	الموقف الحالي			الموقف الحالي		
	مستمر	منتهى	متعثر	مستمر	منتهى	متعثر
لم يذكر مقترح	18	13	4	37.5	61.9	30.8
الاستفادة من العائدات	9	2		18.8	9.5	
التمويل الذاتي	21	6	9	43.8	28.6	69.2
Total	48	21	13	100.0	100.0	100.0

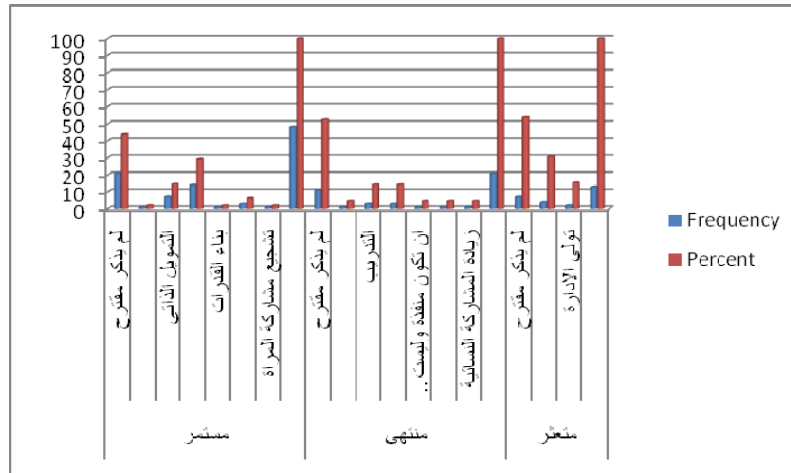


5-10 مشاركة المرأة:

1-5-10 تولي الإدارة:

: (30)

Percent	Frequency		
29.2	14		
14.6	7		
2.1	1		
2.1	1		
6.3	3		
43.8	21		
2.1	1		
100.0	48	Total	
14.3	3		
4.8	1		
14.3	3		
52.4	11		
4.8	1		
4.8	1		
4.8	1		
100.0	21	Total	
30.8	4		
15.4	2		
53.8	7		
100.0	13	Total	



7- مجالات النهوض بالمرأة:

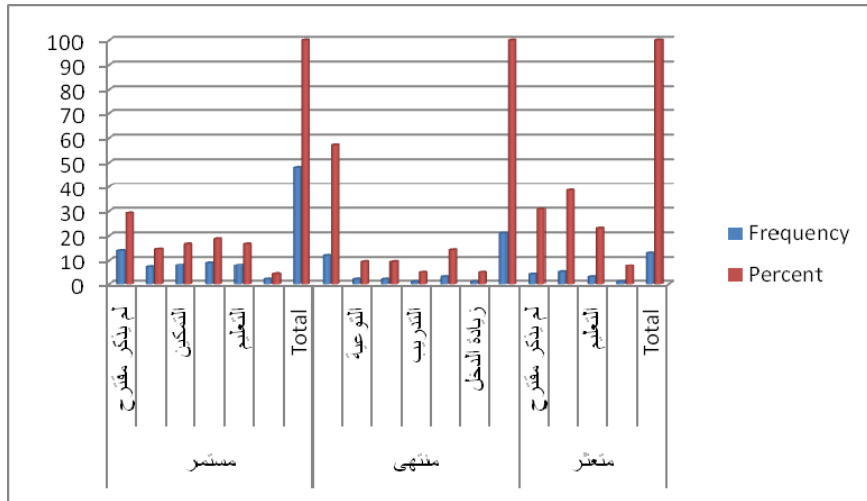
7-1 التعليم والتدريب :

2-7 التوعية:

3-7 زيادة الدخل:

: (31)

Percent	Frequency		
18.8	9		
16.7	8		
16.7	8		
14.6	7		
4.2	2		
29.2	14		
100.0	48	Total	
4.8	1		
14.3	3		
9.5	2		
9.5	2		
4.8	1		
57.1	12		
100.0	21	Total	
23.1	3		
38.5	5		
7.7	1		
30.8	4		
100.0	13	Total	



خاتمة:

%25

.

.

.

.

.

.

.

-

.

...

-

-

.

.

.

-)
(-

وأخيراً:
لابد من:

.(- -)

-
-
-
-
-
-
-
-
-

المشروع المقترح:

" " "

"

5 -3

:

-1

- -

-2

-3

-4

قائمة المراجع:
-I المراجع باللغة الإنجليزية:

1. Balghis youif Badri, Amna Mohammed Badri 2008. Basic Education in Sudan; challenges and the way forward the National confidence on Education for all, Ahfad University for women.
2. UNDP Gender Unit.

-II المراجع باللغة العربية:

1. (1986)
2. (1999)
- 3.
4. (2007)
5. (2000)
6.] (2010) [
- 7.

(2005)	.8
.	
()	.9
.	
:	.10
http://www.amnesty .org/ar/compaings/vidence against women	.11
.	
.	.12
.	.13