

الدراسة المسحية للمشروعات الاجتماعية  
الموجهة للنهوض بالمرأة العربية  
سورية- 2009

إعداد: د. أميرة أحمد

مدير السياسات والاستراتيجيات

في

الهيئة السورية لشؤون الأسرة

## فهرس المحتويات

1	..... الدراسة المسحية للمشروعات الاجتماعية
1	..... الموجهة للنهوض بالمرأة العربية
1	..... سورية
7	..... الفصل الأول
7	..... خلفية الدراسة وإجراءاتها
7	..... مقدمة:
7	..... أولاً- أهمية الموضوع:
7	..... ثانياً- أهداف مشروع الدراسات المسحية:
8	..... ثالثاً- الإجراءات المنهجية للدراسة:
8	..... <u>1</u> تنظيم وتدريب فريق جامعي البيانات:
9	..... <u>2</u> جمع البيانات وتدقيقها ميدانياً ومكتبياً:
9	..... <u>3</u> صعوبات البحث:
10	..... رابعاً- نبذة مختصرة عن سورية:
11	..... خامساً- أوضاع المرأة داخل الدولة (المؤشرات الاجتماعية):
13	..... سادساً- مدخل عن وضعية المشروعات الاجتماعية الخاصة بالمرأة
14	..... سابعاً- السياسات الموجهة للمرأة:
17	..... الفصل الثاني
17	..... تحليل الوضع الراهن للمشروعات الاجتماعية
17	..... أولاً: المجالات التي تناولتها المشروعات:
18	..... ثانياً: بيانات عامة عن المشروعات:
18	..... <u>1</u> الموقف الحالي للمشروعات:
19	..... <u>2</u> المدى الزمني للمشروع:
19	..... <u>3</u> نطاق عمل المشروع:
22	..... <u>4</u> التغطية الجغرافية للمشروع:
24	..... <u>5</u> استقلالية المشروع:
25	..... ثانياً: التنفيذ
25	..... <u>1</u> طبيعة الجهة المنفذة:
26	..... <u>2</u> ميزانية المشروع:
28	..... <u>3</u> مصادر التمويل:
29	..... <u>4</u> توافر التجهيزات المادية للمشروع:
30	..... <u>5</u> العاملون في المشروع:

31	مدير ومجلس إدارة المشروع:	<a href="#">-6</a>
32	أهداف المشروع:	<a href="#">-7</a>
33	طبيعة أنشطة المشروع:	<a href="#">-8</a>
35	الفئات المستهدفة من النساء:	<a href="#">-9</a>
38	المشروعات الموجهة للرجل:	<a href="#">-10</a>
39	المستهدفون من المشروع:	<a href="#">-11</a>
41	المستفيدون من المشروع:	<a href="#">-12</a>
<b>42</b>	<b>ثالثاً: الإنجازات والمشكلات</b>	
42	تحقيق المشروع لأهدافه:	<a href="#">-1</a>
44	الإنجازات التي حققتها المشروعات:	<a href="#">-2</a>
45	العقبات التي تعترض المشروعات والإجراءات المتخذة للتغلب عليها:	<a href="#">-3</a>
59	تأثير العقبات على استمرارية المشروع:	<a href="#">-4</a>
<b>60</b>	<b>رابعاً: التقييم والمتابعة</b>	
60	تقييم المشروع:	<a href="#">-1</a>
67	أدوات التقييم:	<a href="#">-2</a>
68	استفادة المشروع من التقييم:	<a href="#">-3</a>
<b>70</b>	<b>الفصل الثالث</b>	
<b>70</b>	<b>رؤية مستقبلية</b>	
70	أولاً- تحسين المشروع في مجال التخطيط:	
71	ثانياً- مقترحات لتحسين المشروع في مجال التنفيذ:	
73	ثالثاً- مقترحات لتحسين المشروع في مجال التقييم:	
74	رابعاً- مقترحات لتحسين المشروع في مجال التمويل:	
75	خامساً- مقترحات حول مشاركة المرأة في المشروع:	
76	سادساً- مجالات النهوض بالمرأة:	
<b>78</b>	<b>سابعاً- النتائج النهائية:</b>	
78	في مجال الواقع الحالي للمشروعات:	<a href="#">-1</a>
78	في مجال التنفيذ:	<a href="#">-2</a>
81	في مجال الإنجازات والمشكلات:	<a href="#">-3</a>
84	في مجال آليات التقييم والمتابعة:	<a href="#">-4</a>
85	الرؤية المستقبلية:	<a href="#">-5</a>
<b>87</b>	<b>ثامناً- التوصيات:</b>	
<b>90</b>	<b>المراجع:</b>	

## فهرس الجداول

- الجدول 1 يبين المجالات الاجتماعية التي تناولتها المشروعات ..... 17
- الجدول 2 يبين الموقف الحالي للمشروعات ..... 18
- الجدول 3 يبين المدى الزمني للمشروعات ..... 19
- الجدول 4 يبين نطاق عمل المشروعات ..... 19
- الجدول 5 يبين العلاقة بين نطاق عمل المشروع ووضعه الحالي ..... 20
- الجدول 6 يبين التغطية الجغرافية للمشروعات ..... 22
- الجدول 7 يبين العلاقة بين التغطية الجغرافية للمشروع ووضعه الحالي ..... 23
- الجدول 8 يبين مدى ارتباط المشروعات بمشروعات اخرى ..... 24
- الجدول 9 يبين طبيعة الجهة المنفذة للمشروعات ..... 25
- الجدول 10 يبين استقلالية ميزانية المشروعات ..... 26
- الجدول 11 يبين العلاقة بين الوضع الحالي للمشروع ووجود ميزانية مستقلة له ..... 27
- الجدول 12 يبين مصادر التمويل ..... 28
- الجدول 13 مدى توافر التجهيزات المادية للمشروعات ..... 29
- الجدول 14 يبين عدد العاملين في المشروع وفق الجنس ..... 30
- الجدول 15 يبين توزيع مدراء المشروعات وفق الجنس ..... 31
- الجدول 16 يبين عدد العاملين في ادارة المشروع وفق الجنس ..... 32
- الجدول 17 يبين أهداف المشروعات ..... 32
- الجدول 18 يبين طبيعة أنشطة المشروعات ..... 33
- الجدول 19 يبين الفئات التي يستهدفها المشروع حسب الحالة الاجتماعية للنساء ..... 35
- الجدول 20 يبين الفئات التي يستهدفها المشروع حسب الحالة الوظيفية للنساء ..... 36
- الجدول 21 الفئات التي يستهدفها المشروع حسب العمر ..... 36
- الجدول 22 يبين الفئات التي يستهدفها المشروع حسب الحالة الصحية للنساء ..... 37
- الجدول 23 يبين عدد المشروعات التي تستهدف الرجال ونسبتها ..... 38
- الجدول 24 يبين الفئات التي يستهدفها المشروع من الرجال ..... 38
- الجدول 25 يبين عدد المستهدفين من المشروع ..... 39
- جدول 26 يبين عدد المستفيدين من المشروع ونسبتهم ..... 41

42 .....	الجدول 27 يبين العلاقة بين الوضع الحالي للمشروعات وتحقيقها لأهدافها
43 .....	الجدول 28 يبين العلاقة بين تحقيق المشروع لأهدافه ووجود ميزانية مستقلة له
44 .....	29
46 .....	30
46 .....	31
47 .....	32
48 .....	33
49 .....	34
50 .....	الجدول 35 يبين الاجراءات المتخذة للتغلب على عقبة صعوبة الوصول الى المستهدفين
51 .....	36
52 .....	37
53 .....	38
54 .....	39
54 .....	40
55 .....	41
56 .....	42
57 .....	43
59 .....	44
60 .....	45
61 .....	46
62 .....	الجدول 47 يوضح مراحل تقييم المشروعات
65 .....	/ 48
65 .....	الجدول 49 يبين جهة التقييم /خارجي
66 .....	الجدول 50 يبين منهجية التقييم

67	الجدول 51 يبين أدوات التقييم .....	
68	.....	52
70	الجدول 53 يبين مقترحات لتحسين المشروع في مجال التخطيط .....	
71	الجدول 54 يبين مقترحات لتحسين المشروع في مجال التنفيذ .....	
73	الجدول 55 يبين مقترحات لتحسين المشروع في مجال التقييم .....	
74	الجدول 56 يبين مقترحات لتحسين المشروع في مجال التمويل .....	
75	الجدول 57 يبين مقترحات لتحسين المشروع في مجال مشاركة المرأة في المشروع .....	
76	.....	58

## فهرس الأشكال

14	الشكل 1 يبين الخريطة الجغرافية لجمع البيانات .....	
18	الشكل 2 يبين الموقف الحالي للمشروع .....	
23	الشكل 3 يبين التغطية الجغرافية للمشروعات .....	
25	الشكل 4 يبين استقلالية المشروعات أو ارتباطه بمشروعات أخرى .....	
27	الشكل 5 يبين نسبة المشروعات التي لها ميزانية مستقلة .....	
29	الشكل 6 مدى توافر التجهيزات المادية للمشروعات .....	
34	الشكل 7 يبين طبيعة أنشطة المشروعات .....	
42	الشكل 8 يبين نسبة تحقيق المشروعات لأهدافها .....	
61	.....	9
63	.....	10
66	.....	11
67	.....	12

## الفصل الأول

### خلفية الدراسة وإجراءاتها

#### مقدمة:

#### أولاً- أهمية الموضوع:

#### ثانياً- أهداف مشروع الدراسات المسحية:

- 
- 
- 
  
- 
- 
-

•

ثالثاً- الإجراءات المنهجية للدراسة:

Mapping

(..... )

2005

(84)

1- تنظيم وتدريب فريق جامعي البيانات:

/ /

:

-

-

-



## 2- جمع البيانات وتدقيقها ميدانياً ومكتبياً:

.SPSS

## 3- صعوبات البحث:

:

- 
- 
- 
- 
-

•

رابعاً- نبذة مختصرة عن سورية:

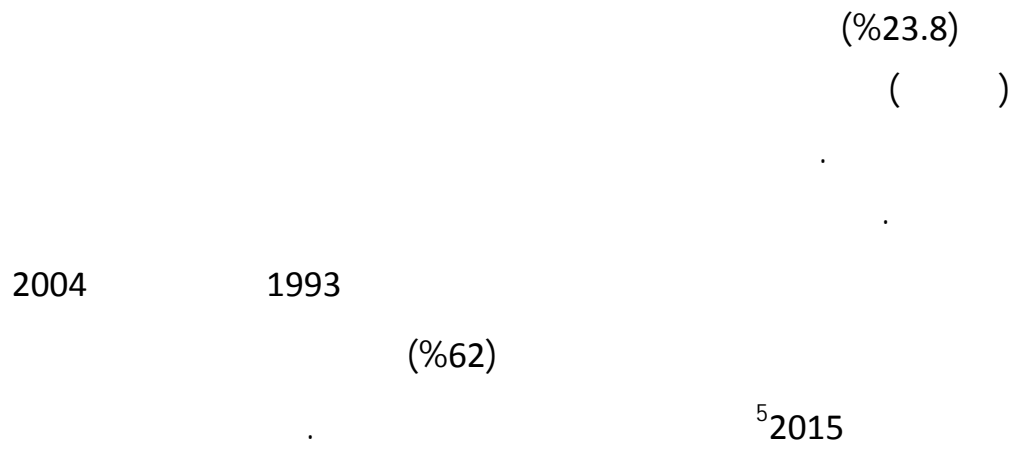
( ) ( )  
( )  
)  
( - )  
) " " (%83)  
(%59) ( )  
(22.265) (2007) ( )  
(18.893) (2007)

(2011-2006).

خامساً- أوضاع المرأة داخل الدولة (المؤشرات الاجتماعية):

...	" 15+ <sup>1</sup>	
2007	%47.9	2002 %45.9
2005	%50.5	
		" 2007 %52.2
	2007	(%5)
		(%6)
	" "	
	(%25)	(%17)
		(24-15) (%10) ...
2006		
	2.	
		" 3, 4 %
	18	15
	(19-15)	%17.7
	18	% 9.7
	"	
		-
		<sup>3</sup> (%11.4)
		"
	..	
		<sup>4</sup> .(%3)

<sup>1</sup>- الهيئة السورية لشؤون الأسرة، تقرير بكين + 15، دمشق، 2009.  
<sup>2</sup>- الهيئة السورية لشؤون الأسرة، التقرير الوطني الأول عن حالة السكان، دمشق، 2009.  
<sup>3</sup>- 2004.

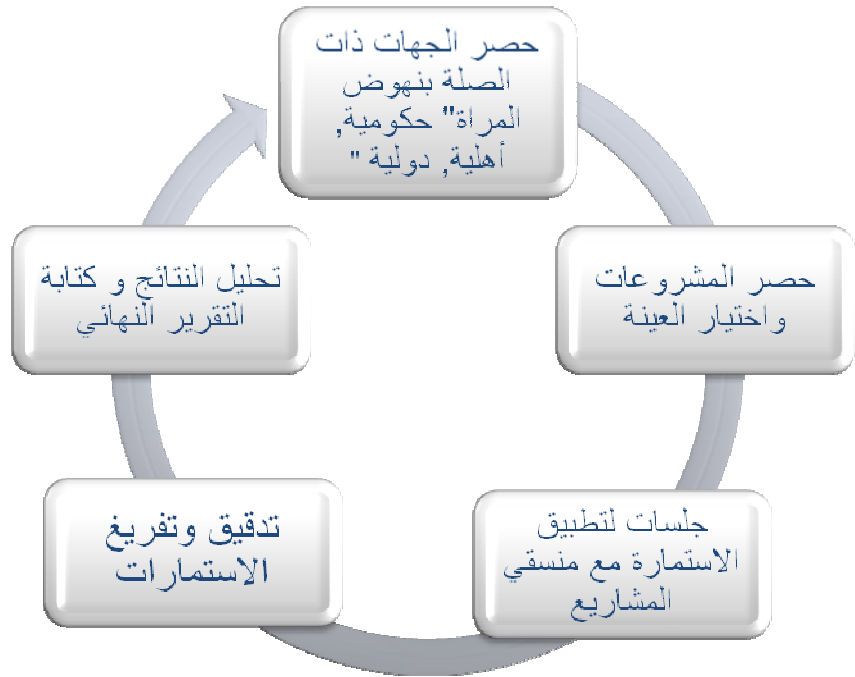


<sup>4</sup>- تقرير نصف المدة للخطة الخمسية العاشرة

<sup>5</sup>- 62

## سادساً- مدخل عن وضعية المشروعات الاجتماعية الخاصة بالمرأة

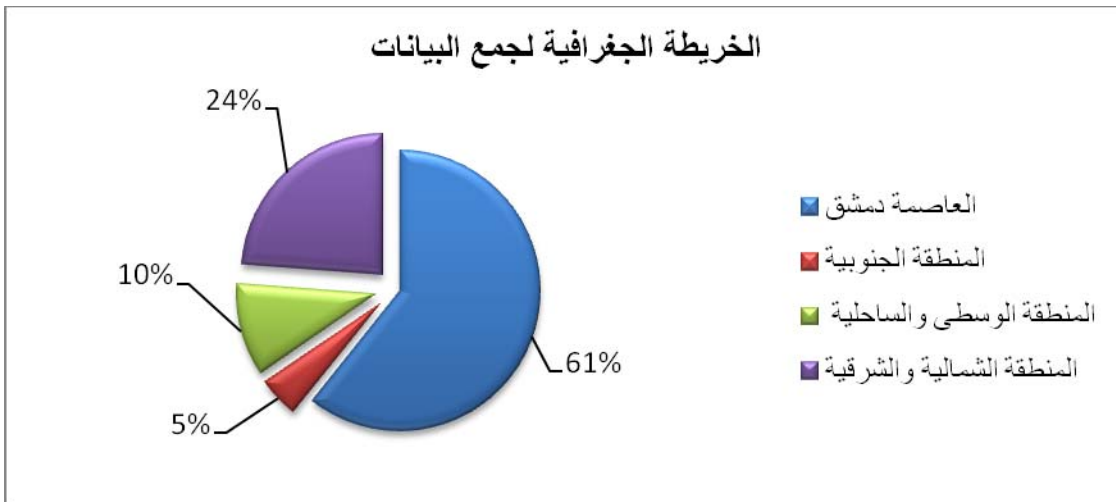
- 
- 
- 
- 
- 



(51)

( ) (6) .  
( ) (20)  
( ) (9) ( )  
( ) (4)

الشكل 1 بيين الخريطة الجغرافية لجمع البيانات



سابعاً- السياسات الموجهة للمرأة:

"

".

:

---

:

---

.

---

.

:

.(2011)

•

•

•

•

•

•



## الفصل الثاني

### تحليل الوضع الراهن للمشروعات الاجتماعية

أولاً: المجالات التي تناولتها المشروعات:

:

الجدول 1 يبين المجالات الاجتماعية التي تناولتها المشروعات

16.7	14	
14.3	12	
31.0	26	
4.8	4	
14.3	12	
11.9	10	
7.1	6	
100.0	84	

(%16.7)

.(%7.1)

(%11.9)

## ثانياً: بيانات عامة عن المشروعات:

### 1- الموقف الحالي للمشروعات:

تشير الإجابات الواردة في الاستبيانات حول الموقف الحالي للمشروعات إلى النتائج المبينة في الجدول رقم (2):

الجدول 2 يبين الموقف الحالي للمشروعات

83.3	70	
10.7	9	
6.0	5	
100.0	84	

(%10.7)

(%83.3)

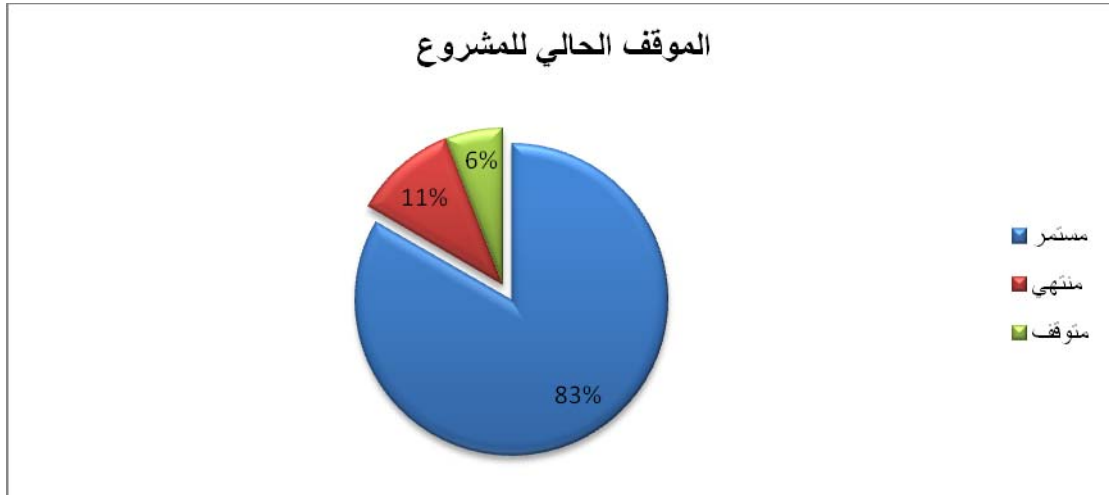
.(%6)

/

/

.) (2

الشكل 2 يبين الموقف الحالي للمشروع



## 2- المدى الزمني للمشروع:

صنفت الإجابات الواردة من الميدان حول المدة الزمنية للمشروع ضمن الفئات التي يظهرها الجدول الآتي:

الجدول 3 يبين المدى الزمني للمشروعات

13.1	11	-0	2
13.1	11	4 -2	
73.8	62	5	
100.0	84		

3

(%73.8)

(%13.1)

## 3- نطاق عمل المشروع:

:

الجدول 4 يبين نطاق عمل المشروعات

96.4	81	
2.4	2	
1.2	1	
100.0	84	

(%96.4)

:

-

:

الجدول 5 يبين العلاقة بين نطاق عمل المشروع ووضعه الحالي

83.3	100	50	84	
10.7	0	50	9.9	
6	0	0	6.2	
100	100	100	100	

(%84)

(%6.2)

(%9.9)

. (%6.2)

#### 4- التغطية الجغرافية للمشروع:

:

الجدول 6 يبين التغطية الجغرافية للمشروعات

25.0	21	
13.1	11	
13.1	11	
32.1	27	
8.3	7	
4.8	4	
3.6	3	
100.0	84	

5

(%32.1)

(%25)

(%8.3)

(%13.1)

(%3.6) (%4.8)

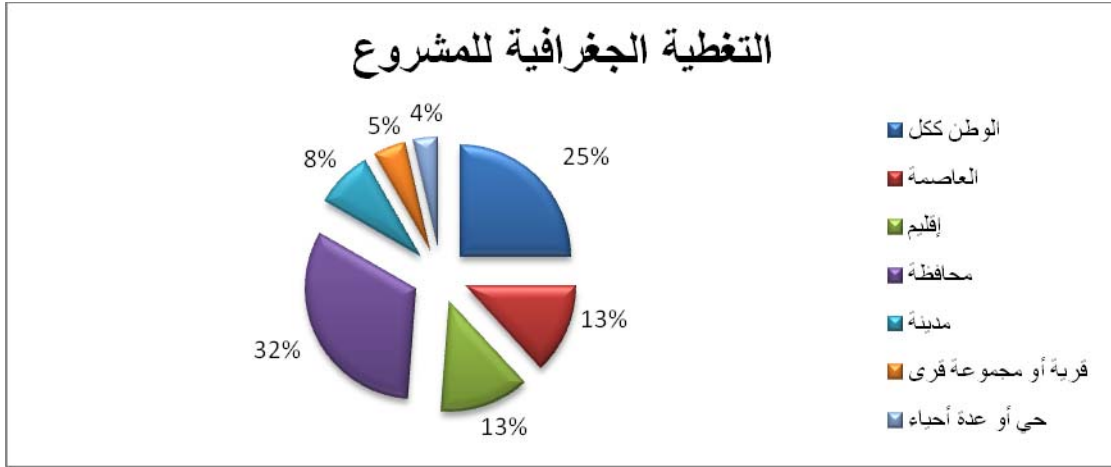
./

/

)

.(3

الشكل 3 يبين التغطية الجغرافية للمشروعات



- التغطية الجغرافية للمشروع ووضعه الحالي:

:

الجدول 7 يبين العلاقة بين التغطية الجغرافية للمشروع ووضعه الحالي

التغطية الجغرافية للمشروع	الوطن ككل	العاصمة	إقليم	محافظة	مدينة	قرية أو مجموعة قرى	حي أو عدة أحياء	المجموع
الموقف الحالي للمشروع	85.7	81.8	81.8	81.5	85.7	75	100	83.3
	9.5	18.2	18.2	3.7	14.3	25	0	10.7
	4.8	0	0	14.8	0	0	0	6
	100	100	100	100	100	100	100	100

( )

(%9.5)

(%3.7)

( ) .

(%14.8)

(%4.8) .

5- استقلالية المشروع:

:

الجدول 8 يبين مدى ارتباط المشروعات بمشروعات اخرى

21.4	18	
78.6	66	
100.0	84	

(%78.6)

6

(%21.4)

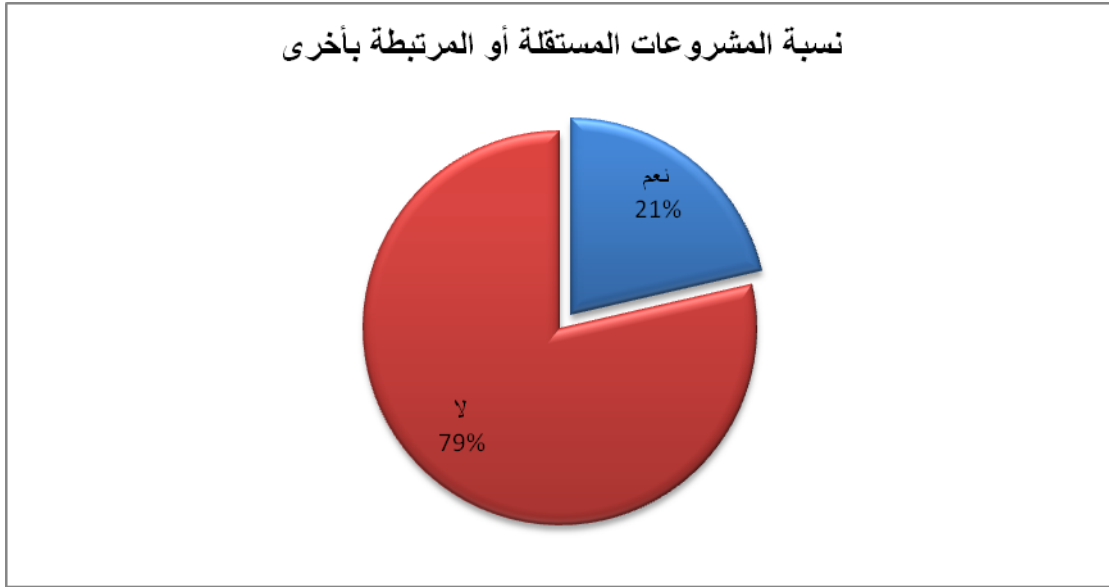
"

"

(4)



الشكل 4 يبين استقلالية المشروعات أو ارتباطه بمشروعات أخرى



ثانياً: التنفيذ

1- طبيعة الجهة المنفذة:

:

الجدول 9 يبين طبيعة الجهة المنفذة للمشروعات

28.6	24		
1.2	1		
51.2	43	/	
4.8	4		
2.4	2		
10.7	9	+	
1.2	1	+	
100.0	84		

9

(%28.6)

(%1.2)

(%10.7)

2- ميزانية المشروع:

10

الجدول 10 يبين استقلالية ميزانية المشروعات

67.9	57	
32.1	27	
100.0	84	

(%32.1)

(%67.9)

.(5)

الشكل 5 يبين نسبة المشروعات التي لها ميزانية مستقلة



:

:

الجدول 11 يبين العلاقة بين الوضع الحالي للمشروع ووجود ميزانية مستقلة له

			هل للمشروع ميزانية مستقلة الموقف الحالي للمشروع
83.3	77.8	86	
10.7	11.1	10.5	
6.0	11.1	3.5	
100	100	100	

(%3.5)

(%10.5)

(%86)

(%11.1)

(%77.8)

(%11.1)

(%3.5)

(%11.1)

### 3- مصادر التمويل:

:

الجدول 12 يبين مصادر التمويل

11.9	10	
14.3	12	
4.8	4	
2.4	2	
9.5	8	
7.1	6	
50.0	42	( + + )
100.0	84	

12

(%11.9)

(%14.3)

(%7.1 %9.5)

(%4.8)

4- توافر التجهيزات المادية للمشروع:

:13

الجدول 13 مدى توافر التجهيزات المادية للمشروعات

25.0	100.0	45.2	86.9	89.3	97.6	
75.0	0	54.8	13.1	10.7	2.4	
100.0	100.0	100.0	100.0	100.0	100.0	

(%100)

(%89.3)

(%97.6)

(%45.2)

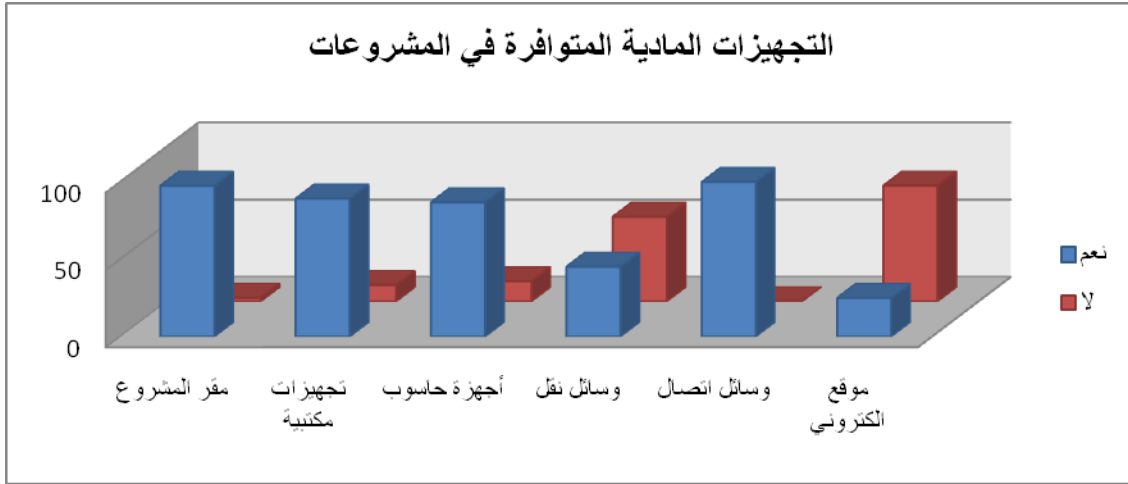
(%86.9).

/

/

(6)

الشكل 6 مدى توافر التجهيزات المادية للمشروعات



### 5- العاملون في المشروع:

:

الجدول 14 يبين عدد العاملين في المشروع وفق الجنس

60.7	83.3	10	
21.4	8.3	20-11	
17.9	8.3	21	
100.0	100.0		

10

( 83.3% ) 70.6%

(

( 21.4% ) ( 17.9% )

( 8.3% )

6- مدير ومجلس إدارة المشروع:

:

الجدول 15 يبين توزع مدراء المشروعات وفق الجنس

29.8	25	
70.2	59	
100	84	

الجدول 16 يبين عدد العاملين في ادارة المشروع وفق الجنس

58.3	49	79.8	67	3-1
28.6	24	14.3	12	7-4
13.1	11	6.0	5	8
100.0	84	100.0	84	

(%29.8)

(%70.2)

(%79.8)

(% 58.3)

(% 6)

(%14.3)

(%13.1)

(%28.6)

7- أهداف المشروع:

الجدول 17 يبين أهداف المشروعات

26.1	55	
14.7	31	
12.3	26	
20.4	43	
16.1	34	
5.2	11	
5.2	11	
100	211	



(%26.1)  
(%12.3)  
(%38.5)  
(%20.4)  
(%16.1)  
(%14.7)  
(%5.2)

**8- طبيعة أنشطة المشروع:**

:

الجدول 18 يبين طبيعة أنشطة المشروعات

							-		
--	--	--	--	--	--	--	---	--	--

44	29	35	27	57	49	56	71	72	
52.4	34.5	41.7	32.1	67.9	58.3	66.7	84.5	85.7	

18

(%84.5)

(% 85.7)

(%66.7)

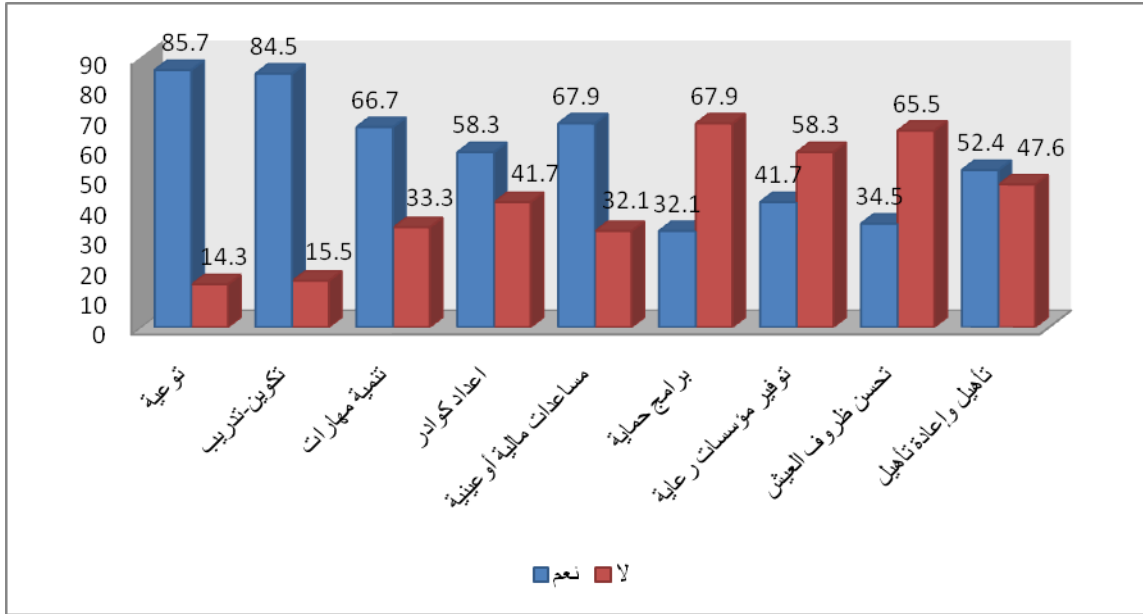
(%67.9)

(%52.4)

.(%34.5)

.(7 )

الشكل 7 يبين طبيعة أنشطة المشروعات



### 9- الفئات المستهدفة من النساء:

- :

:

الجدول 19 يبين الفئات التي يستهدفها المشروع حسب الحالة الاجتماعية للنساء

26.47	81	
24.18	74	
24.51	75	
24.84	76	
100.00	306	

19

(%90.5)

(%96.4)

( )

( )

ب- حسب الحالة الوظيفية:

:

الجدول 20 يبين الفئات التي يستهدفها المشروع حسب الحالة الوظيفية للنساء

34.4	65	
38.1	72	
27.5	52	
100.00	189	

20

(%34.4)

(%38.1)

(%27.5)

ج- حسب العمر:

:

الجدول 21 الفئات التي يستهدفها المشروع حسب العمر

14.1	33	
28.6	67	
35.1	82	
22.2	52	
100.00	234	

21

(%28.6 %35.1 )

.(%14.1)

(%22.2)

د- حسب الحالة الصحية:

:

الجدول 22 يبين الفئات التي يستهدفها المشروع حسب الحالة الصحية للنساء

60.23	53	
39.77	35	
100.00	88	

(%39.8)

(% 60.2)

## 10-المشروعات الموجهة للرجل:

23

:

الجدول 23 يبين عدد المشروعات التي تستهدف الرجال ونسبتها

33.3	28	
66.7	56	
100.0	84	

(%33.3)

## - الفئات المستهدفة من الرجال:

24

:

الجدول 24 يبين الفئات التي يستهدفها المشروع من الرجال

14	2	15	15	25	
16.7	2.4	17.9	17.9	29.8	

:

(%29.8)

(%16.7)

(%17.9)

.(%2.4)

11- المستهدفون من المشروع:

:25

الجدول 25 يبين عدد المستهدفين من المشروع

29.8	25	10000 - 1	
13.1	11	20000 - 10001	
6.0	5	-20001	
51.2	43		
100.0	84		

(%29.8)

(%13.1)

(10.000)

( %6)

(20.000 10.000)

(%51.2)

:

.( )

-

:

.

....



## 12- المستفيدون من المشروع:

:

جدول 26 يبين عدد المستفيدين من المشروع ونسبتهم

45919	10000
34025	20000-10001
242622	-20001
322566	

(%66.7)

(10.000)

(%7.1)

(%23.9)

(20.000)

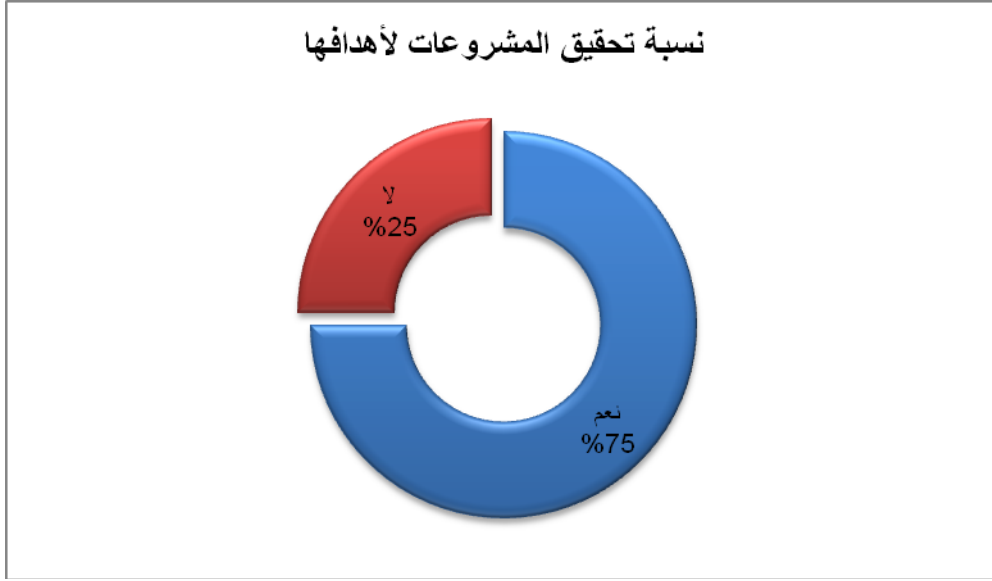
(10.000 -1)

## ثالثاً: الإنجازات والمشكلات

### 1- تحقيق المشروع لأهدافه:

:

الشكل 8 يبين نسبة تحقيق المشروعات لأهدافها



(%75)

(%25)

:

-

( )

:

(27)

الجدول 27 يبين العلاقة بين الوضع الحالي للمشروعات وتحقيقها لأهدافها

100	21.4	78	
100	11.1	88.9	
100	100	0	

/ (%78)  
 . (%21.4) /  
 (%88.9)  
 . (%11.1)

:

:

الجدول 28 يبين العلاقة بين تحقيق المشروع لأهدافه ووجود ميزانية مستقلة له

67.9	66.7	68.3	
32.1	33.3	31.7	
100	100	100	

(%68.3)

(%31.7)

(%33.3)

(%66.7)

2- الإنجازات التي حققتها المشروعات:

:

29

8.1	13	
7.5	12	
16.9	27	
11.3	18	
3.8	6	
15.0	24	-
28.8	46	
5.0	8	
3.8	6	
100	160	

29

(%16.9)

(%28.8)

(%11.3)

(%15)

(%8.1)

(%3.8)

(%7.5)

(%5)

3- العقبات التي تعترض المشروعات والإجراءات المتخذة للتغلب عليها:

:

-

:

13.1	11	
2.4	2	
84.5	71	
100	84	

(%84.4)

(%2.4)

(%13.1)

:

-

:

7.1	6	
92.9	78	
100	84	

(%92.9)

(%7.1)

:-

:

32

4.8	4	
4.8	4	
9.5	8	
17.9	15	
10.7	9	
52.4	44	
100	84	

(%47.6)

(%52.4)

(%9.5)

(%17.9)

(%4.8)

(%10.7)

(%4.8)

\_\_\_\_\_ -

:

33

9.5	8	
90.5	76	
100	84	

(%90.5)

(%9.5)

\_\_\_\_\_ -

:

48



2.4	2	
8.3	7	
9.5	8	
28.6	24	
15.5	13	
35.7	30	
100	84	

(%35.7)

(%9.5)

(%28.6)

(%8.3)

(%15.5)

(%2.4)

- \_\_\_\_\_ :

:

الجدول 35 يبين الاجراءات المتخذة للتغلب على عقبة صعوبة الوصول الى المستهدفين

1.2	1	
13.1	11	
15.5	13	
2.4	2	
3.6	3	
6.0	5	
58.3	49	
100	84	

(%58.3)

(%41.7)

(%15.5)

(%13.1)

(%6)

(%1.2)

: \_\_\_\_\_ -

:

36

2.4	2	
13.1	11	
8.3	7	
7.1	6	
11.9	10	
57.1	48	
100	84	

(%57.1)

:

(%42.9)

(%11.9)

(%13.1)

(%2.4)

(%7.1)

(%8.3)

/

/

\_\_\_\_\_

:

37

10.7	9	
9.5	8	
79.8	67	
100	84	

(%10.7)

(%79.8)

(%9.5)

\_\_\_\_\_ -

:

13.1	11	
2.4	2	
1.2	1	
17.9	15	
65.5	55	
100	84	

(%65.5)

(%17.9)

(%13.1)

(%1.2)

(%2.4)

: \_\_\_\_\_ -

:

2.4	2	
2.4	2	
6	5	
26.2	22	
63.1	53	
100	84	

(%36.9)

(%63.1)

(%26.2)

(%6)

(%4.8)

: \_\_\_\_\_ -

:

13.1	11	
7.1	6	
10.7	9	
69.0	58	
100	84	

(%69)

(36)

(%31)

(%13.1)

(%7.1)

(%10.7)

(%7.1)

: \_\_\_\_\_ -

:

41

17.9	15	
13.1	11	
7.1	6	
4.8	4	
57.1	48	
100	84	

(%57.1)

.(%42.9)

(%13.1)

(%17.9)

(%4.8)

(%7.1)

/( )

/

: \_\_\_\_\_ -

:

42

4.8	4	
8.3	7	
13.1	11	
73.8	62	
100	84	

(%73.8)

(%26.2)





(%20.2)

(%10.7)

(%3.6)

(%4.8)

(%1.2)

/

/

/

/

\_\_\_\_\_ -

:

13.1	11	
27.4	23	
2.4	2	
25.0	21	
32.1	27	
100	84	

(%32.1)

(%67.9)

(%27.4)

(%13.1)

(%2.4)

4- تأثير العقبات على استمرارية المشروع:

:

%	
21	
20	
8	
13	
5	
10	
17	
6	
100	

(%21)

:

(%13)

(%20)

(%5)

(%6)

(%8)

(%17)

(%10)

رابعاً: التقييم والمتابعة

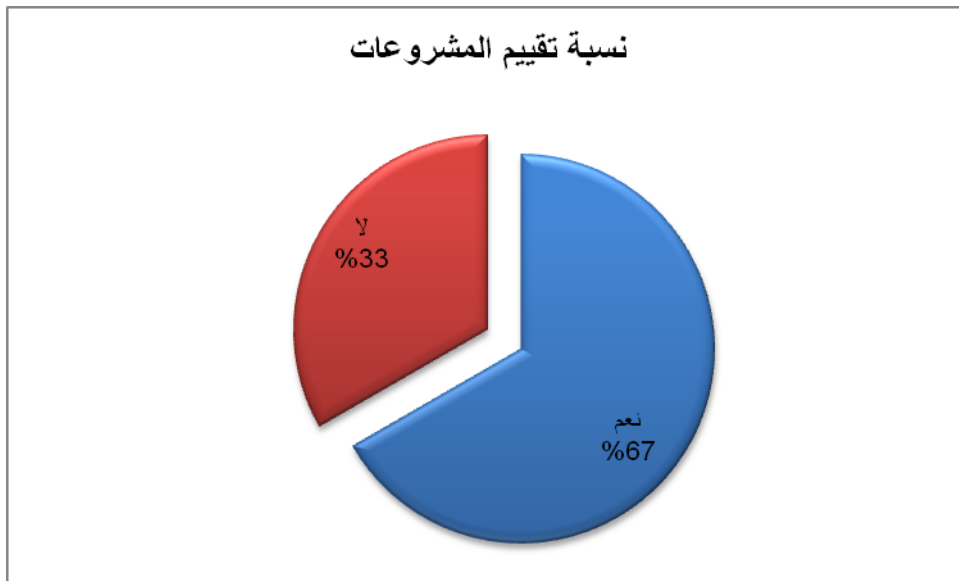
1- تقييم المشروع:

:

66.7	56	
33.3	28	
100.0	84	

(%66.7)

(9 )



- :

:

الجدول 47 يوضح مراحل تقييم المشروعات

20.2	17	مستمر
17.9	15	مرحلي
2.4	2	نهائي
27.4	23	كافة مراحل التقييم
32.1	27	لم يتم التقييم
100.00	84	المجموع

(%27.4)

(%17.9)

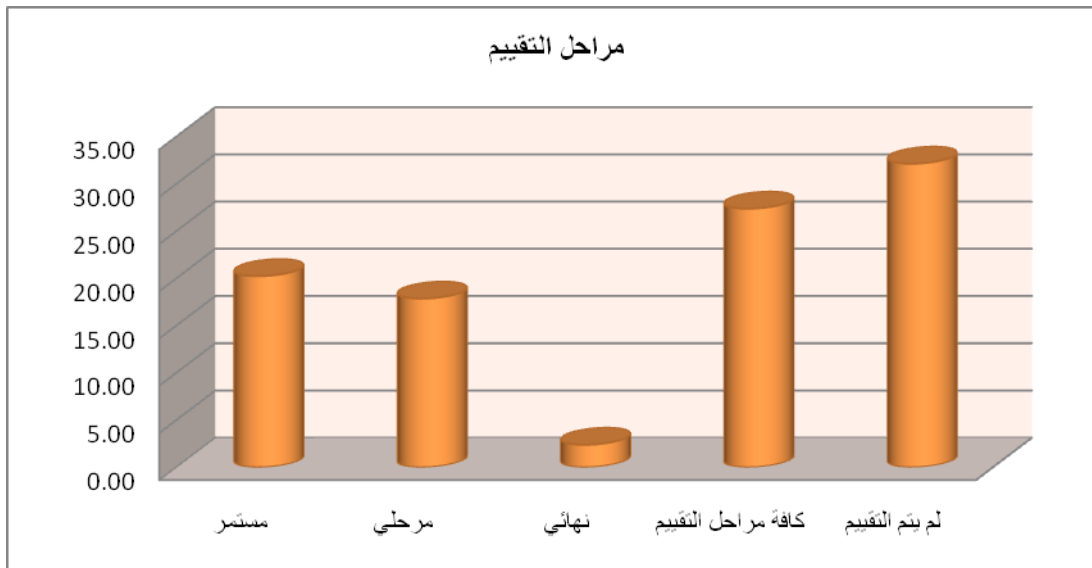
(%20.2)

(%2.4)

( )

...

... ) (10.



:( - ) -

(%38.1)

(%10.7)

(%11.9)

(%6) ( )

(%32.1)

(%1.2)





النسبة	التكرار	
38.1	32	ذاتي إداريين
11.9	10	ذاتي مستفيدين
6.0	5	ذاتي عاملين
10.7	9	جميع جهات التقييم الذاتية
1.2	1	لم يقيم المشروع ذاتياً
32.1	27	لم يقيم المشروع أبداً
100.0	84	المجموع

:

الجدول 49 يبين جهة التقييم /خارجي

9.5	8	
14.3	12	
16.7	14	
23.8	20	
35.7	30	
100.0	84	

)

(%23.8)

(%16.7)

( +

. (%9.5)

(%14.3)

-

:

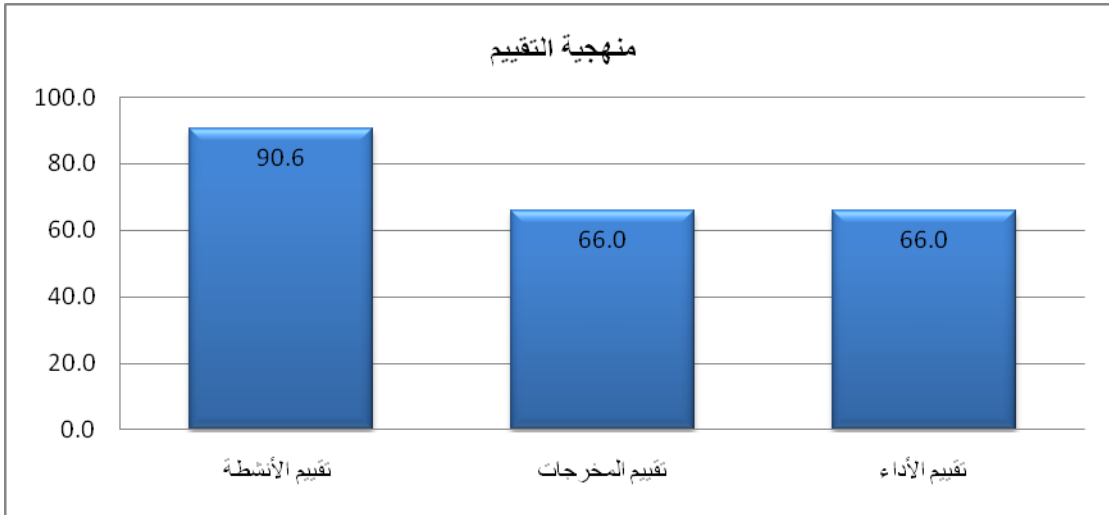
(11)

\*

(%90.6)

. (%66)

11



الجدول 50 يبين منهجية التقييم

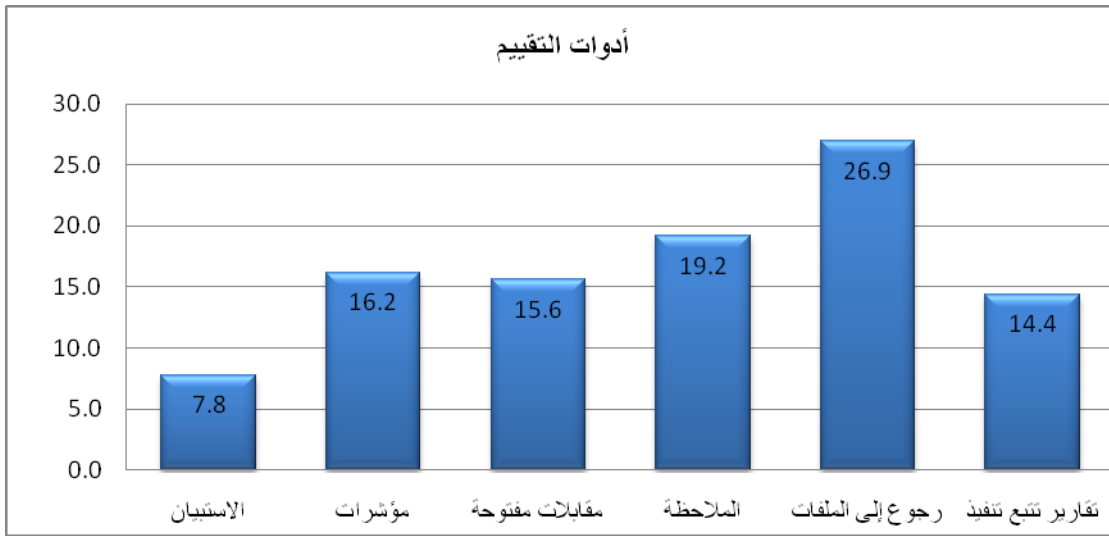
90.6	48	
66.0	35	
66.0	35	
100.0	84	

\* ملاحظة: تم احتساب النسبة من المشروعات التي تم تقييمها فقط ولم تحتسب المشروعات التي لم يتم تقييمها ضمن النسب المذكورة أعلاه

## 2- أدوات التقييم:

(%19.2) (%26.9)  
 (%15.6) (%16.2)  
 (%14.4)  
 .12

12



الجدول 51 يبين أدوات التقييم

7.8	13	
16.2	27	

15.6	26	
19.2	32	
26.9	45	
14.4	24	
100.0	84	

3- استفادة المشروع من التقييم:

:50

52

45.1	64	
9.2	13	
12.0	17	
21.8	31	
12.0	17	
100.0	142	

(%45.1)

(%9.2)

(%12)

(%12)

(%12)



## الفصل الثالث

### رؤية مستقبلية

أولاً- تحسين المشروع في مجال التخطيط:

:

الجدول 53 يبين مقترحات لتحسين المشروع في مجال التخطيط

21.4	18	/
26.2	22	
2.4	2	
6.0	5	
44.0	37	
100.0	84	

(%26.2)

(%21.4)

(%6)

(%44)

ثانياً- مقترحات لتحسين المشروع في مجال التنفيذ:

الجدول 54 يبين مقترحات لتحسين المشروع في مجال التنفيذ

21.4	18	
7.1	6	
11.9	10	
4.8	4	
4.8	4	
8.3	7	
41.7	35	
100.0	84	

(%21.4)

(%7.1)

(%11.9)

(%8.3)

(%41.7)

(%4.8)



### ثالثاً- مقترحات لتحسين المشروع في مجال التقييم:

:

الجدول 55 يبين مقترحات لتحسين المشروع في مجال التقييم

28.6	24	
6.0	5	
6.0	5	
6.0	5	
4.8	4	
48.8	41	
100.0	84	

(%28.6)

(%6)

(%48.8)

(%4.8)

- -

.....

رابعاً- مقترحات لتحسين المشروع في مجال التمويل:

:

الجدول 56 يبين مقترحات لتحسين المشروع في مجال التمويل

25.0	21	
9.6	8	
25.0	21	
8.3	7	
32.1	27	
100.0	84	

(%25)

(%8.3)

(%9.6)

.(%32.1)

### خامساً- مقترحات حول مشاركة المرأة في المشروع:

:

الجدول 57 يبين مقترحات لتحسين المشروع في مجال مشاركة المرأة في المشروع

40.5	34	/
3.6	3	
7.1	6	
4.8	4	
7.1	6	
36.9	31	
100.0	84	

(%36.9)

(%7.1)

(%4.8)

(%40.5)

(3.6)

سادساً- مجالات النهوض بالمرأة:

58

11.9	20	توعية المرأة بحقوقها
9.5	16	بناء قدرات المرأة ودعم مشاركتها المجتمعية
8.9	15	مراجعة القوانين الكابحة للمرأة بهدف تعديلها
16.7	28	تمكين المرأة وخاصة الريفية
10.7	18	حماية المرأة ومناهضة العنف ضدها
8.9	15	تغيير نظرة المجتمع لدور المرأة ومكانتها
31.0	52	لايوجد مقترحات
2.4	4	ذوات الاعاقة
100.00	168	المجموع

(%10.7) (%16.7) (%11.9)  
(%9.5)  
(%8.9)  
(%32) (%2.4)

سابعاً-النتائج النهائية:

1- في مجال الواقع الحالي للمشروعات:

		-
(%16.7)		
	(%11.9)	
	.(%7.1)	
		-
(%10.7)		(%83.3)
	.(%6)	
		-
		.(%73.8)
	(%96.4)	-
(%25)		(%32.1)
(%13.1)		
	(%8.3)	
(%21.4)	(%78.6)	-

2- في مجال التنفيذ:

		-
		(%28.6)
	(%1.2)	(%10.7)
(%67.9)		-
		(%32.1)

				-
			(%11.9)	
		.(%14.3)		
				-
(%97.6)			(%100)	
		(%89.3)		
		(%45.2)	.(%86.9)	
		.	/	
				-
	(%70.2)			-
(%79.8)				
		(% 6)	(%14.3)	
(%13.1)	(%28.6)		(% 58.3)	
			.	
		(%26.1)		-
	(%20.4)			
	(%16.1)			
	(%14.7)			
	.		(%12.3)	
	(% 85.7)			-
			(%84.5)	
		(%66.7)	(%67.9)	

			(%52.4)
		.(%34.5)	
	(%96.4)		-
		(%90.5)	
(%38.1)			-
		(%27.5)	
%35.1	)		-
			.(%28.6
	(% 60.2)		-
			(%39.8)
(%33.3)			-
		.(%29.8)	
(10.000)		(%29.8)	-
	(20.000 10.000)		(%13.1)
			( %6)
		(%66.7)	-
(20.000)			(10.000)
	(%7.1)		(%23.9)



-3 في مجال الإنجازات والمشكلات:

	(%75)	-
		(%25)
(%28.8)		-
	(%16.9)	
	(%11.3)	(%15)
		(%84.4)
	(%13.1)	
		(%2.4)
(%92.9)		-
		(%7.1)
	(%47.6)	-
	(%52.4)	
	(%9.5)	(%17.9)
		(%10.7)
	(%90.5)	-
		(%9.5)
	(%35.7)	-
		(%28.6)
(%8.3)		(%9.5)
		(%15.5)

		(%58.3)	-
		(%41.7)	
	(%15.5)		
	.(%13.1)		
		(%57.1)	-
	(%13.1) :	(%42.9)	
(%7.1)	(%8.3)		
		(%2.4)	
		(%79.8)	-
	(%10.7)		
		(%9.5)	
		(%65.5)	-
		(%17.9)	
		(%13.1)	
	(%1.2)	(%2.4)	
(%36.9)		(%63.1)	-
	(%26.2)		
		(%6)	
		(%4.8)	
		(%69)	-
		(%31)	
	(%7.1)	(%13.1)	
(%10.7)			

		(%57.1)		-
			.(%42.9)	
		(%17.9)		
			(%13.1)	
			. (%7.1)	
			(%73.8)	-
	(%26.2)			
			(%8.3)	
			(%4.8)	
			(%54.8)	-
			.(%45.2)	
	(%20.2)			
			.(%10.7)	
		(%32.1)		-
			(%67.9)	
			(%27.4)	
			(%13.1)	
		(%2.4)		
	:			-
			(%21)	
		(%20)		
(%6)	(%8)		(%13)	
		(%10)		

4- في مجال آليات التقييم والمتابعة:

		(%66.7)	-
		(%27.4)	-
		(%20.2)	
	(%2.4)		(%17.9)
		(%38.1)	-
)	(%10.7)		(%11.9)
		(%6)	(
			-
)			(%23.8)
	(%16.7)		( +
	(%9.5)		(%14.3)
-			-
	*	(%90.6)	
		(%66)	
			-
(%16.2)		(%19.2)	(%26.9)
	(%14.4)	(%15.6)	

\* ملاحظة: تم احتساب النسبة من المشروعات التي تم تقييمها فقط ولم تحتسب المشروعات التي لم يتم تقييمها ضمن النسب المذكورة أعلاه

		(%45.1)	-
		(%9.2)	
		(%12)	
		<b>الرؤية المستقبلية:</b>	<b>-5</b>
		(%26.2)	-
	(%21.4)	(%6)	
	(%44)		
(%21.4)			-
	(%7.1)	(%11.9)	
		(%8.3)	
(%41.7)	(%4.8)		
(%28.6)			-
		(%6)	-
		(%25)	
(%9.6)			
	(%8.3)		
		(%32.1)	

-

(%36.9)

(%7.1)

(%4.8)

.(3.6)

-

(%16.7)

(%11.9)

(%9.5)

(%10.7)

(%8.9)

.(%2.4)

## ثامناً- المقترحات:

-1

-2

-3

-4

-5

-6

-7

-8

-9

-10

-11

-12

-13

-14

-15

-16

-17

-18

-19

-20



-21

-22

-23

-24

-25

المراجع:

.2009	15 +	-1
		-2
		.2009
.2004,		-3
.2010		-4
	.2005	-5

