

:

:

- :

-

-

.1

.2

-

.1

.2

.3

.4

.5

.6

.7

:

-

-

-

-

-

.1

-

-

-

-

-

-

-

.2

-

.3

-

-

-

-

-

-

-

-

-

-

-

-

.1

.2

.3

.4

.4

.5

.6

-

-

-

-

-

-

.7

:

:

:

-

-

:

:

:

:

.

'

'

'

.

'

.

.

- الظروف التاريخية و الشروط الموضوعية لمشاركة المرأة السورية في المجال السياسي

1946

1963

12

1973/3/13

/2/

" (45)

" (1)

1996

2000

-

.1 :

,(2)

2002/3/25 /330/

.2 :

2000

1959 /91/

(2)

(4) " "

/143/

/42/

2003

.(3)

-

2005

1972

(4)

(3)

(35)

10+

(4)

(18)

,

.

:

.1

.

1971

1973

/187/

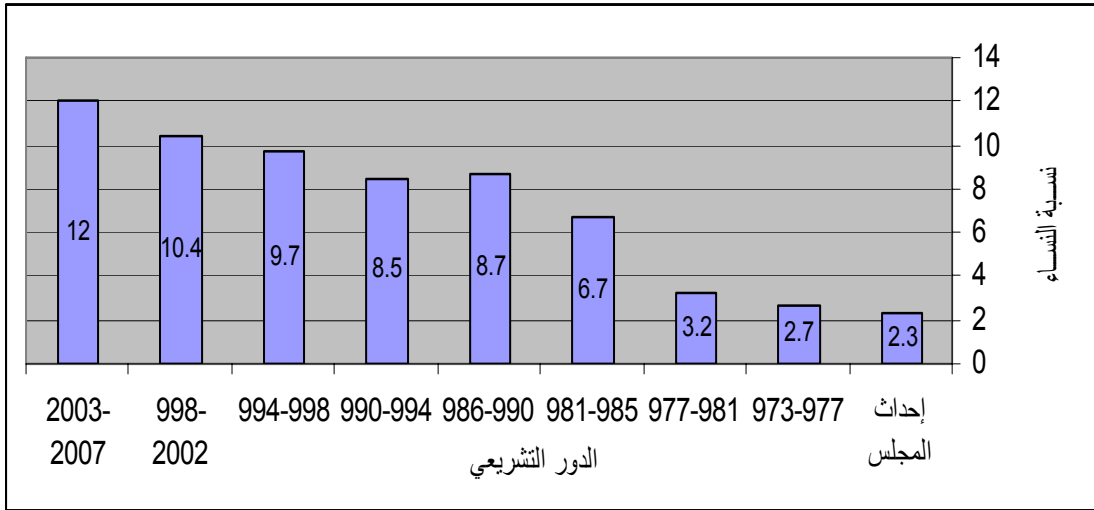
/30/

,%2.7

-1-

,%12

/250/



-1-

%				
2.3	174	4	169	
2.7	187	5	182	977-973
3.2	186	6	180	981-977
6.7	195	13	182	985-981
8.7	195	17	178	990-986
8.5	247	21	226	994-990
9.7	246	24	222	998-994
10.4	249	26	223	2002-998
12.0	250	30	220	2007-2003

/500/
%8

/10405/

/849/

(5)

: .2

1976

1991

2003

,2001

: .3

/64/

1994

1975

%12

/1094/

/152/

2003-2002

(5)

%16

2003

/2467/

.1998

:

.4

/27/

%3.1

2003

/797/

1975

:

-2-

-2-

%				
24.7	3484	2622	862	
1.2	504	498	6	
20.0	1235	1087	248	
-	-	-	1780	
28.6	56359	40257	16102	
11.1	479	426	53	
9.0	343	312	31	
16.7	725	604	121	

-3-

27	420	132	3434	361	198

/145/

/1121/

/21/ , (24)

/47/

30

5.

1953

/24/ 1994

,1986

/283/

,
.2003

6.

/55917/

:

()

.1

2006

, ()

.2

- -

2006

. 3

1996

. 4

1996

, ()

.5

2005

, ()

.6

2004

-

.7

2003

10+

2004

:

:

-

- :

:

:

:

•

•

•

•

•

•

•

:

-

-

-

-

-

-

-

-

-

-

-

:
 / •
 / •
 / •
 +) •
 .(/ •
 / •
 () / •
 / •

-

.1

- '
- '
- '
- ' . ' .
- .2
- '
- ' . ' .
- .3
- ' . ' . ' . ' . ' .
- .4
- '
- ' . ' . ' . ' . ' .
- .5
- '
- ' . ' . ' . ' . ' .
- .6
- '
- ' . ' . ' . ' . ' .

.7

-

.1

:

: /60/

-

.1

,1998

.2

,2004

:

,

•

•

" ,

.3

,"

.4

,

-

:

.5

,

"

"

.6

2007-2003

" .7

2005 "

" " .8

.9

" "

" -

.10

,2002

:

•

•

•

2002 / 2001 /

/200/

:

/1686/

/37/

2004

,UNDP

/470/

.11
.12
.13
2005

.14

" "

,1999

.15

" "

()

,

.

.16

" "

.

.

,)

,

,

/21/

(

,

.

,

,

.17

"SYR./01/W01"

" "

.

,

"

,2000

.18

"

,

.

,)

,2001

.19

(

,

.

.2001

"

.20

"

.

,2005-2004

2002

.21

.22

,2001

.23

.2002

.24

/30/

.25

.26

"

"

-

" " /15/ .27

.28

.2003

,1995 .29

.30

.31

,2004

-

:

,1998 ,1996 .32

"

"

.33

"700"

.34

,2003

.35

"

"

,2005

.36

"

"

,2004

.37

"

,

,

" 10 +

.38

,2004

, 2003 /3523/ .39

/100/

-

:

.40

,1997

.41

1996

1996-1995

,2002/9/25 /330/

.42

.

.43

," "

,"

"

"

.44

"

,

.()

.45

,

,

.

.46

,

,

,1997

2003

" "

.47

'
'

.48

,2002

'

.49

,1998

.50

'
'

.51

()

.52

.2001

.53

.54

"

.2004

.55

2002

:

-

.56

- 2000

.2005

2002

.57

/900/

,2002

9

.58

/9/

)

(

,2000

.59

.60

:

:

:

.1

.2

.3

.4

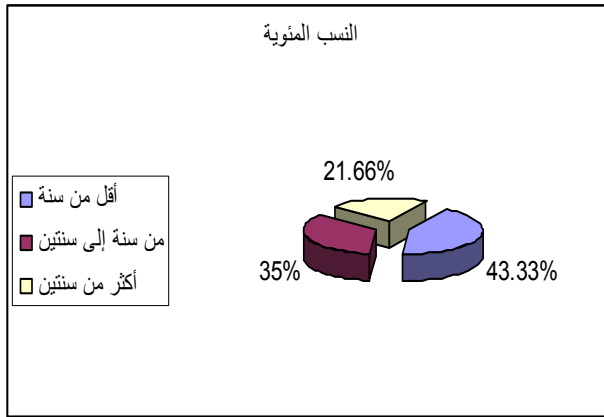
.5

.6

.7

– .2

–



%1.66	1		1		
%63.33	38	10	17	11	
%35	21	3	3	15	
	60	13	21	26	
		%21.66	%35	%43.33	

1995

2000-1995

/51/

2005-2000

2000

/31/

/22/

2003-2000

2006-2003

2006
.2000

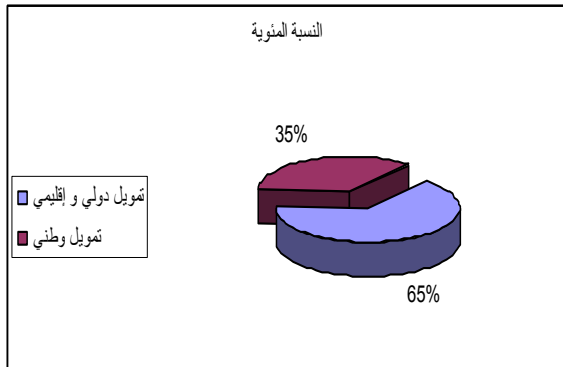
عام انتهاء المشروع	عام البداية	الأعوام
1	4	1995
1	1	1996
2	1	1997
-	2	1998
-	1	1999
5	6	2000
4	3	2001
5	12	2002
8	13	2003
7	9	2004
16	8	2005
8	-	2006
3	-	بعد عام 2006
60	60	

-

/35/

() (UNDP) (UNFPA) ()

/20/ ()



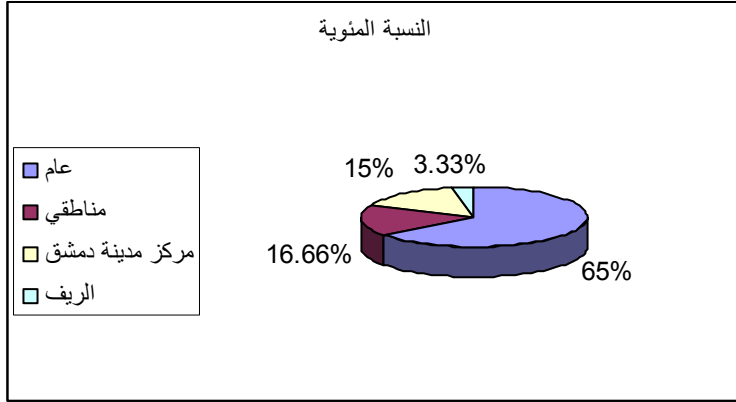
()

%65	39	
%35	21	
100	60	

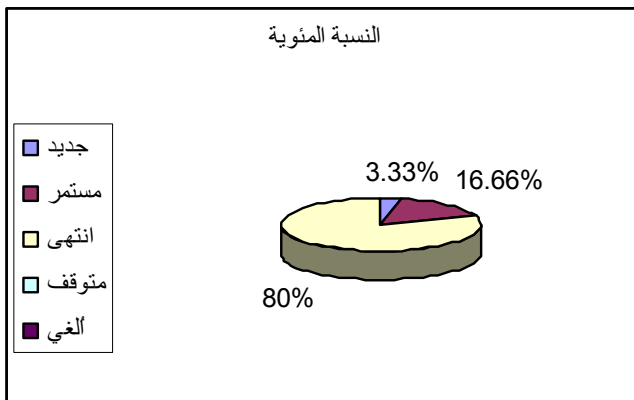
%30

/60/

/39/



%65	39	
%16.66	10	
%15	9	
% 3.33	2	
	60	



%3.33	2	
%16.66	10	
%80	48	
%0	-	
%0	-	
	60	

/48/

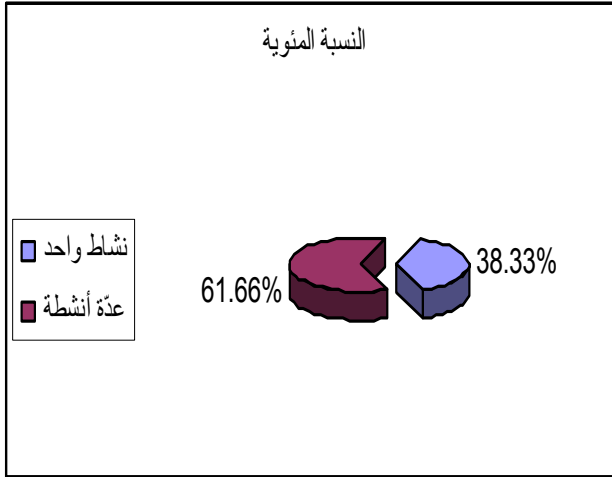
/60/

/34/

5	%5	3	5
20-10	%31.66	19	20-10
30-21	%23.33	14	30-21
40-31	%3.33	2	40-31
50-41	%15	9	50-41
60-51	%8.33	5	60-51
70-61	%1.66	1	70-61
80-71	%0	0	80-71
90-81	%0	0	90-81
100-91	%0	0	100-91
100	%11.666	7	100
		60	

/23/

/37/



%38.33	23	
%61.66	37	
	60	

-

/39/

,

,

/60/

:

,

/31/ ,

,

/6/

,

/26/

/32/

/15/

,

/10/

.

60		
%10.00	6	
%13.33	8	
%16.67	10	
%1.66	1	
%51.67	31	
%10.00	6	
%41.67	25	
%53.33	32	
%43.33	26	
%25.00	15	
%16.67	10	
%0.00	-	
%65.00	39	

:

-

/70/ /50/

/50/ /30/

/200/

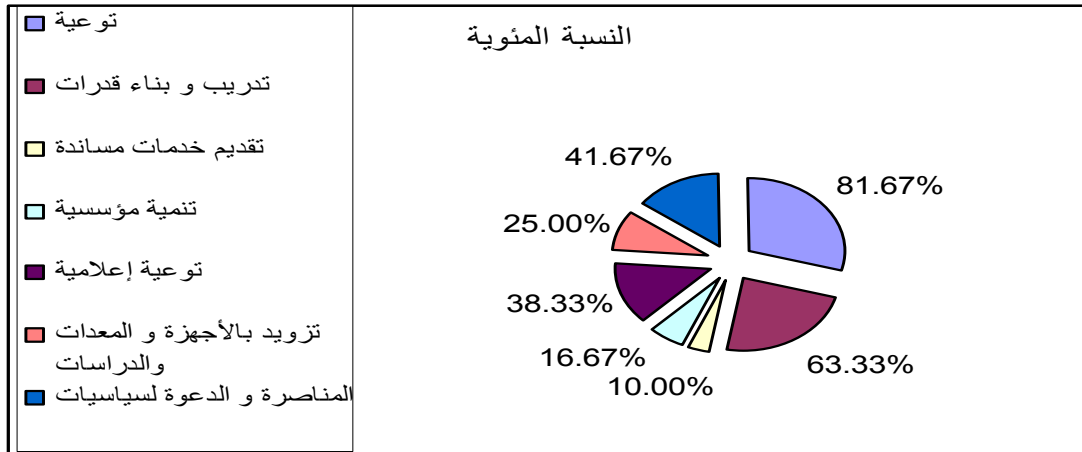
/300/

/500/

9	10	
6	7	199-100
10	8	299-200
2	2	399-300
-	-	499-400
-	1	599-500
1	1	699-600
-	1	799-700
-	-	899-800
1	2	999-900
6	3	
20	20	
5	5	
60	60	

/60/

%81.67	49	
%63.33	38	
%10.00	6	
%16.67	10	
%38.33	23	
%25.00	15	
%41.67	25	



/32/

12

:

/30000/ /9000/ /14/

, /359125/

	30000	20001 30000	10001 20000	5001 10000	4001 5000	3001 4000	2001 3000	1001 2000	1000	
28	6	1	8	3	2	4	1	5	2	
%46.67	%10.00	%1.67	%13.33	%5.00	%3.33	%6.67	%1.67	%8.33	%3.33	

.1

%10 %50

.2

1	%100
1	%85
1	%70
3	%20
1	%10

.3

1	%85
18	%80
1	%75
9	%70
6	%60
1	%50

.4

1	%50
3	%40
21	%20
4	%15

/37/

/10/

.3

:

/2/

-

-

-

:

-

-

18/ 16/ 14/ 13/

: 13/

14/

18/

19/ 17/

/10/

/13/

/12/ /1/

/11/

/36 /22/ /20/ /19/ /18/ /14/

/43/ /37/

:

:/14/

-

-

-

-

-

/18/

/19/

/20/

:

.1

.2

.3

/43/ /37/ /36/

/37/

/43/

/57/ /41/ /17/ /16/

:

:/16/

—

—

: /17/

—

—

—

:/41/

—

—

:/57/

—

—

/24/

%50

/25/

/58/

/59/

/45/ /41/ /40/ /34/ /32/ /15/

/48/ /47/ /38 /33/ /1/

:

—

—

/10/

—

—

:/39/ /35/

—

—

—

:/53/ /52/ /49/ /26/

—

—

—

/27/ /28/ /29/ /30/ /31/

:

—

—

—

—

/21/ /34/ /55/ /60/

—

—

—

—

—

—

—

/44/

,/23/

,/42/

.4

/43/

/6/

/3/

/13/

.5

/60/

/19/

/3/

,2006

/21/

/20/

%26.67	16	
%35.00	21	
%33.33	20	
%5.00	3	
	60	

-

'

,2000

/29/

,2002

2001

,2003

2000

.2005

,2004

:

-

:

-

-

—

—

—

—

—

—

—

—

—

—

—

—

—

()

—

—

—

—

—

—

—

—

—

—

—

—

—

—

—

—

—

-

-

.1

/57/

/57/

/58/

/51/

/53/

/59/

/58/

/46/

/54/

/45/

60	3	0	57	
60	1	1	58	
60	3	0	57	
60	8	1	51	
60	4	3	53	
60	1	0	59	
60	2	0	58	
60	3	0	57	
60	14	0	46	
60	15	0	45	
60	5	1	54	
60	6	1	53	
0	0	0	0	

.6

:

./45/

:

:

-

()

-

%64

%46 %25

-

:

-

.1

.2

.3

.4

.5

.6

.7

/39/

.8

/60/

/37/

.9

10

-

.1

.2

.3

.4

.5

.6

.7

.8

.9

.10

.11

.12

.13

.14

.15

.16

.17

.18

.19

.20

:

.1

.2

.3

.4

.5

:

—

:

:

:

.

:

, , ,

Leadership

.Role Models Models

:

.1

.2

.3

.4

:

:

.1

.2

.3

.4

.5

.6

:

.1

.2

.3

.4

:

.1

.2

.3

.4

.5

.6

.7

.8

.9

:

:

-

:

-

- :

:
: 1.

.2

.3

.4

.5

.6

.7

.8

.9

.10

.11

.12

.13

:

:

- 1.
- 2.
- 3.
- 4.
5. (, ,)
- 6.
- 7.
- 8.
- 9.

:

:

1.

.2

.3

.4

.5

The Stakeholders :

.1

.2

.3

.4

.1

.2

.3

.4

.5

.6

.7

.8

.9

:

.1

.2

.3

.4

.5

.6

.7

.8

.9

.10

.11

.12

.13

.14

:

:

- :

,

,

,

,

.

- :

,

,

,

.

,

- :

,

,

()

,

,

,

.

- :

,

,

<p>1.</p> <p>2.</p> <p>3.</p> <p>4.</p> <p>5.</p>	
<p>1.</p> <p>2.</p> <p>3.</p>	
<p>1.</p> <p>2.</p> <p>3.</p> <p>4.</p>	

.1	
.2	
.3	
.4	
.1	
.2	
.3	
.4	

:

:

.1

.2

.3

.4

.5

.6

.7

.8

:

,

.

,

,

,

,

,

.

,

,

,

.

.

- :
 3343912 : 093210296: 3330608 : 3118022 :
Najwa@egovs.com :
 :
 :
 094405740 : 5117286 : 3335226 :
 .(3207 .) - - :
Info@gwu.org.sy :
 :
 - :
 3311079 : 093502982 : 6114449 : 3311079 :
 4 (1) - - - :
 :
 :
 2246495 : 093831448 : 5352712 : 2212723 :
 - :
 :
 - :
 09427727 : 4413141 :
 - :
Tamem57@yahoo.com :

:
 :
 0112321370 :
 - - :
Arfalihs@scs-net.org :
 :
 , - :
 5161011 : 094370921 : 6615492 :
 3 - - :
 :
 :
 6621671 : 6621371 :
 - :
 :
 :
 3126398 : 094707408 : 3134810 : 5135622 :
 /15/ - :
 :
 :
 093363693 : 3123878 : 3134810 :
 (20) - 10 - - :
Sawsanz@scs-net.org :
 :
 - :
 2237286 : 093449462 :

:
 :
 2125449 : 094386217 : 2121831 :
 - :
Syryouth@mail.sy :
 :
 :
 :
 093705570 : 5218810 :
 - - :
 :
 - :
 2455143 : 098471909 : 2244354 : 5324712 :
 :
 :
 - :
 6115433 : 094294049 : 3912315 :
Mayssa@spaseloongroup.com :
 :
 :
 3320462 : 093548881 : 3324045 : 3131640 :
 2 (19) /6/ - :
 :
 - :
 :
 093593024 : 6134934 :
 () (8) - :

:
- :
2234910 : 093789957 : 2129464 :
- :
:
:
3335226 : 094506470 : 5113320 : 3335226 :
: