

# منظمة المرأة العربية

دراسة مسحية حول :

المشاريع الاجتماعية الموجهة  
للمرأة في تونس

**2010**

..... المقدمة

..... - الجزء الأول :

..... -1

..... -2

..... -3

•

•

•

•

..... : - الجزء الثاني :

..... -1

•

•

•

..... : -2

•

•

•

•

•

•

•

•

..... : -3

•

•

•

•

..... :

-4

..... :

-5

..... :

-6

.....

- الجزء الثالث :

..... :

-1

..... :

-2

..... :

-3

- 4

..... :

- الجزء الرابع : .....

-1

..... :

-2

..... :

-3

..... :

-4

..... :

- المراجع

.....  
...

## مقدمة :

.

.

.

.

.

.

..

# الجزء الأول : منهجية البحث

162155

2

. 814

610

.

20

1881

1956

1956

.1959

1987

7

7

.



		:	
10314		:	-
%50.1		:	-
%64	:		-
%1.12		:	-
	:		
3950		:	-
%4.6			-
%18.8			-
		:	
%80	:		-
%90.6	:		-
%98.7	:		-
%20.2		:	-
%3.8		:	-

:

-1

1992



)  
(  
%3.8  
% 0.7  
%90.6  
.%98.7



.1998

	:		
5.7	:	1000	
‰16	:		
‰15	:		
% 20.2	:		
% 27.9	:		
% 42.8	:		
% 3.8	:		:
% 99	:	6	
	:		
% 29.1	:		
% 41	:		

**-2**

:

.

.



:

(1

(2

(3

(4

(5

.

:

**-3**

(2009-2005)

2002

.

: \_\_\_\_\_ -

:

81

8	10	2	4	12	18	-1
1	8	1	2	6	9	-2
1	2	--	0	3	3	-3

7	12	1	11	7	19	-4
14	18	9	3	20	32	- 5
<b>31</b>	<b>50</b>	<b>13</b>	<b>20</b>	<b>48</b>	<b>81</b>	

:

-

2009

19-17

31

.

6

:

-

3

3

.

.

4

:

-

.

.

:

-

: 6

-

-

-

-

-

"SPSS"

.

-

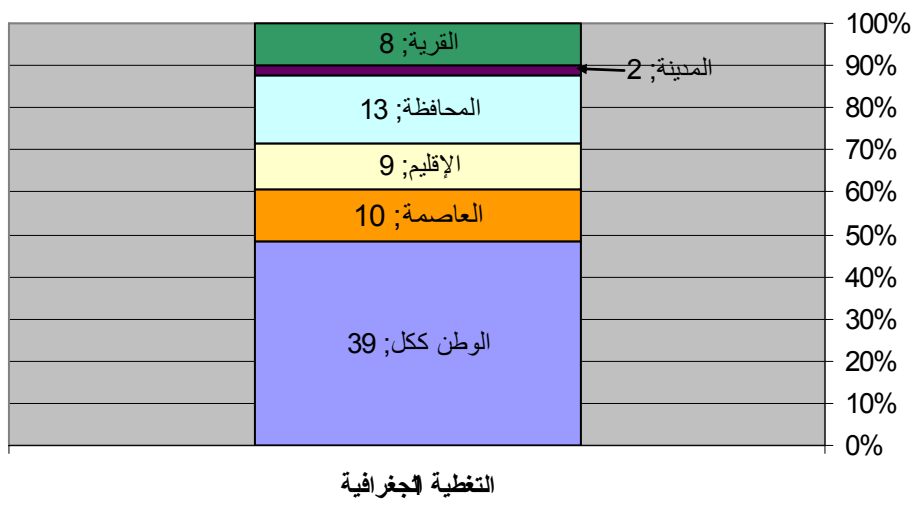
## الجزء الثاني: تحليل الوضع الراهن للمشروعات الاجتماعية

-1

:

39 81  
%48.1  
10 ( )

13

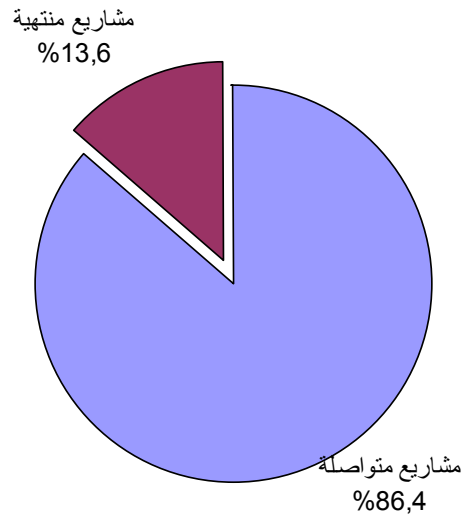


48 %59.3  
%24.4 20  
13

:

%13.6 %86.4

## المدى الزمني المقرر للمشروع

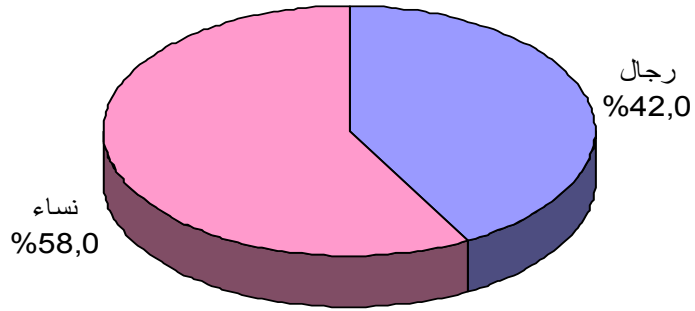


			:	•
7	5		-	
	3		-	
7	5		-	
			:	•

. %42.0 %58.0



## إدارة المشاريع



- توزيع المشاريع وفق نطاق العمل:  
تنجز المشاريع الاجتماعية على النطاق الوطني بنسبة 100%.

-2

:

مشاريع تشارك في  
تنفيذها أكثر من  
جهة  
21,0%

مشاريع يتم تنفيذها  
من قبل جهة واحدة  
79,0%

21%

79%

66.6%

38.3%

5

%12.3

3

(1) %		
66.6	51	
38.2	32	
12.3	10	
6.2	5	
4.9	4	
3.7	3	

(1)

:

%56

.%44

:

35

%43.2

%29.6

%23.5

11

3

(1) %		
22.2	18	
11.1	9	
3.7	3	
23.5	19	
39.5	32	

(1)

%70.4

11

%85

12

%75.3

81

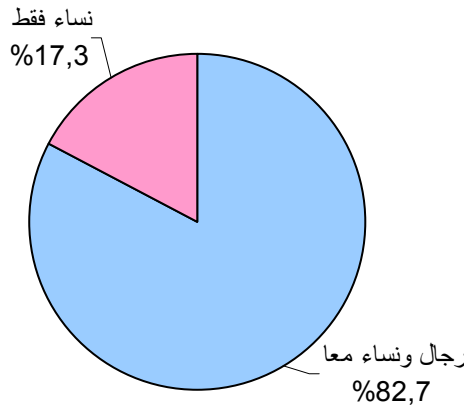
(

20)

59

%27.2

	%	
12	85	
20	75.3	
36	55.6	
56	30.9	
31	61.7	
38	53.1	
46	43.2	
43	46.8	
59	22.2	



%82.7

%17.3

%80.2    %84

%.%60.5

%70.4

%80.2 (                    )

%54.3

%63.0

:

-

%7.4    -    %77.8

-% 80.2

-%84

:

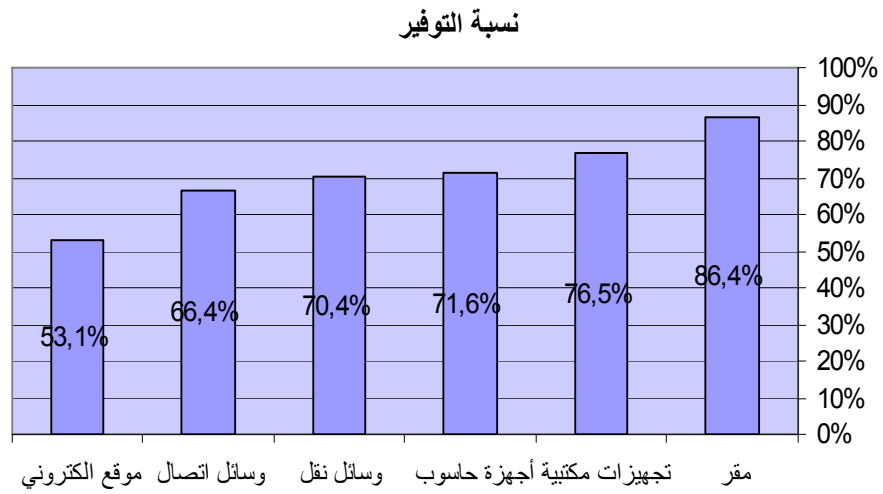
-

% 48.1

- % 70.4

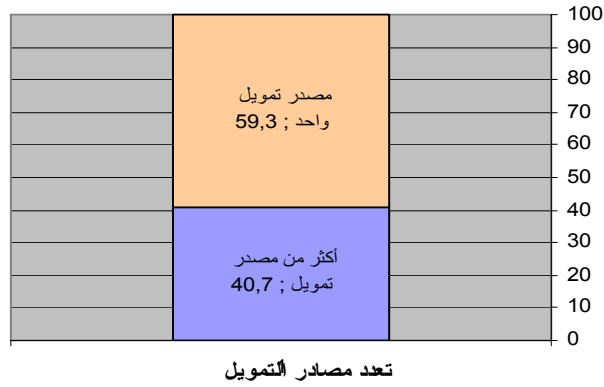
- % 60.5

: -  
 %50.6 - %80.2 - %74.1 - %54.3  
 : -  
 %14.8 - %43.2 - %60.3  
 : •  
 70  
 24 (%28.4) 23 %86.4  
 %46.9 27



: •  
 34 47  
 345 556  
 395 640 %61.7

61.7% .  
 740 1199  
 9 15



40.7% 33  
 48  
 75.3% 61  
 18  
 22.2% 17  
 12

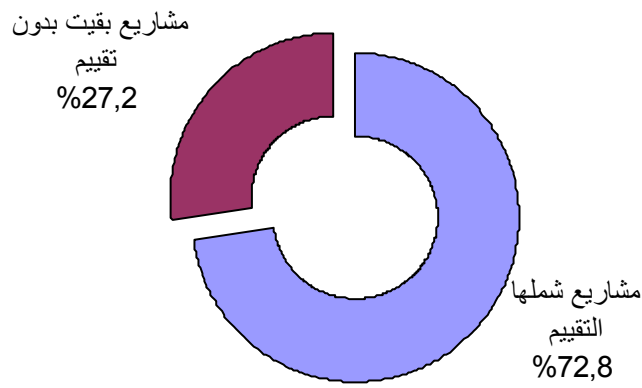
75.3%	61	
14.8%	12	
22.2%	18	
8.6%	7	
16.0%	13	

% 21.0	17	
--------	----	--

4 3  
%45.6

: -3

: •



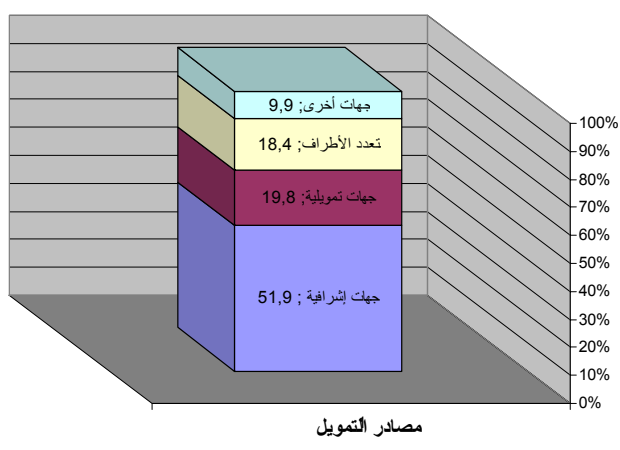
%72.8 59

3

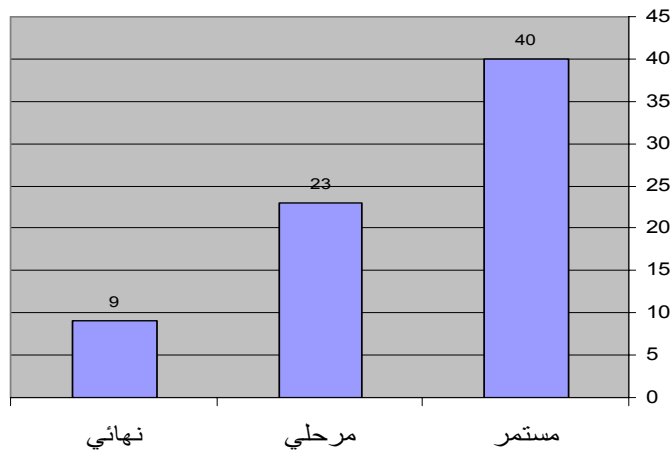
22



40  
%42  
17  
15  
%18.4



40  
%67.8  
23  
%39  
9



37  
%62.7

28  
%47.4

23  
%39.0

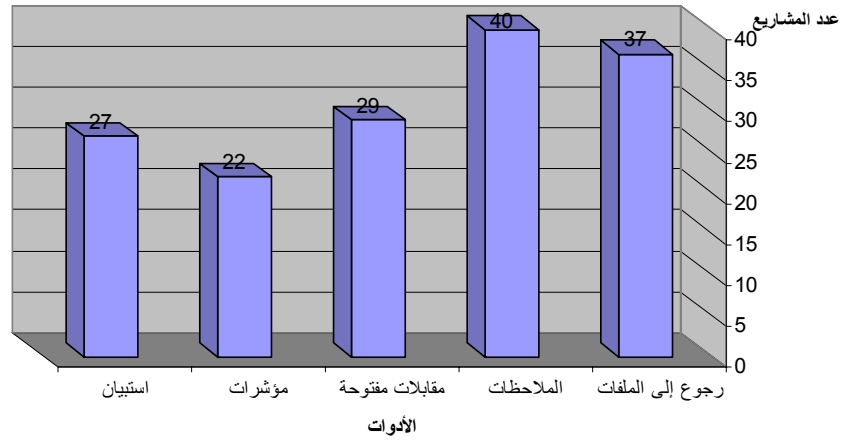
(1)		
% 39.0	23	
% 47.4	28	
% 62.7	37	

(1)

40

%67.8

37  
%62.7



%95

56

%50.8

%90.1

.%35.6

(1)		
% 35.6	21	
% 90	53	
% 50.8	30	

(1)

4 - :

• :

81

.%100

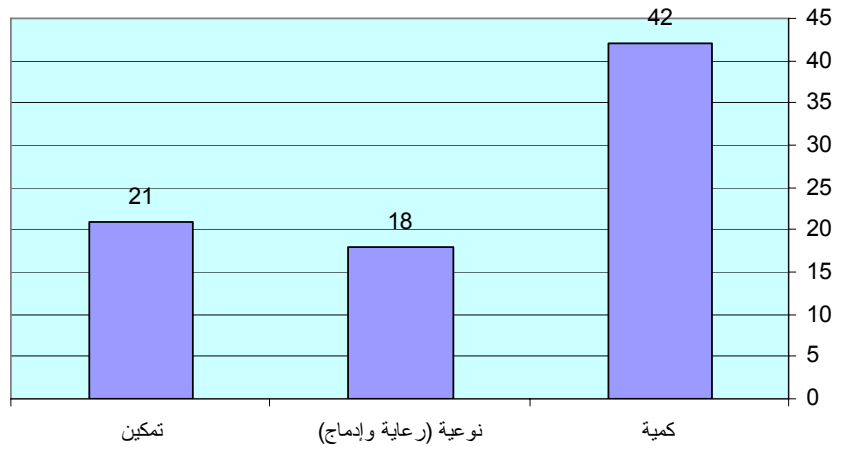
23

3 - :

%51.9

18

21



:

•

.

.

.

- - )

(... -

.

-

:

•

•

•

-

:

•

•

-

:

•

•

•

-

•

•

:

.

15

23

9

. %53.2

-5

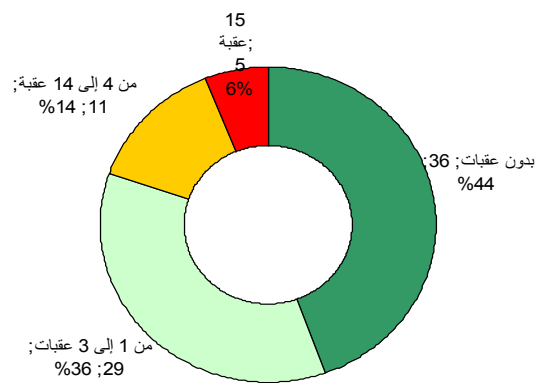
:  
:

36

3

29

. 15 5 10 4 11



23

%28.4

19

18

15

5

-

:

-



(1)		
% 13.6	11	
% 11.1	9	
% 13.6	11	
% 13.6	11	
% 28.4	23	
% 22.2	18	
% 17.3	14	
% 11.1	9	
% 12.3	10	
% 13.6	11	
% 17.3	14	
% 17.3	14	
% 13.6	11	
% 14.8	12	
% 23.5	19	

(1)

:

•

.

.

:

•

3

.

.

4

:

•

15

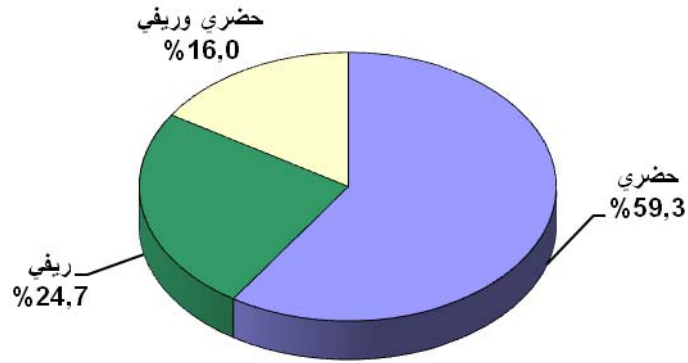
%65

:

-6

:

•



:

81

%59.3

48

%24.7

20

%16.0

13

:

•

-				
7	11	33	51	
6	10	16	32	
2	3	5	10	
1	3	1	5	
-	1	3	4	

-	2	1	3	
---	---	---	---	--

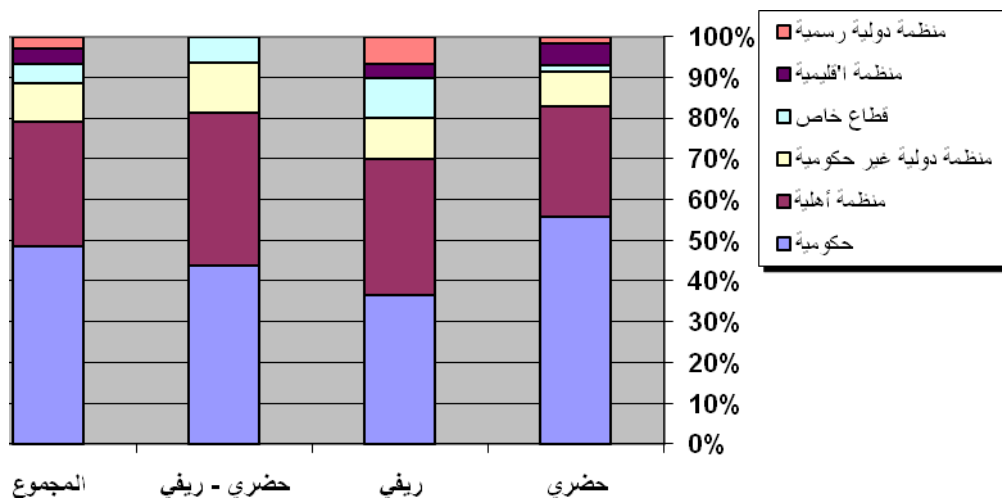
51      %64.7      33

7      11

16      -

%31.2

.5      3



%83.3

%16.7

.%30

:

%41.7

.%77

الحضر- الريف	الريف	الحضر	عدد المشاريع الممولة	مصادر التمويل
11	16	34	61	حكومية
2	5	11	18	منظمة أهلية
1	6	10	17	منظمة دولية غير حكومية
-	4	9	13	منظمة دولية رسمية
2	4	6	12	قطاع خاص
2	-	5	7	منظمة إقليمية

%85

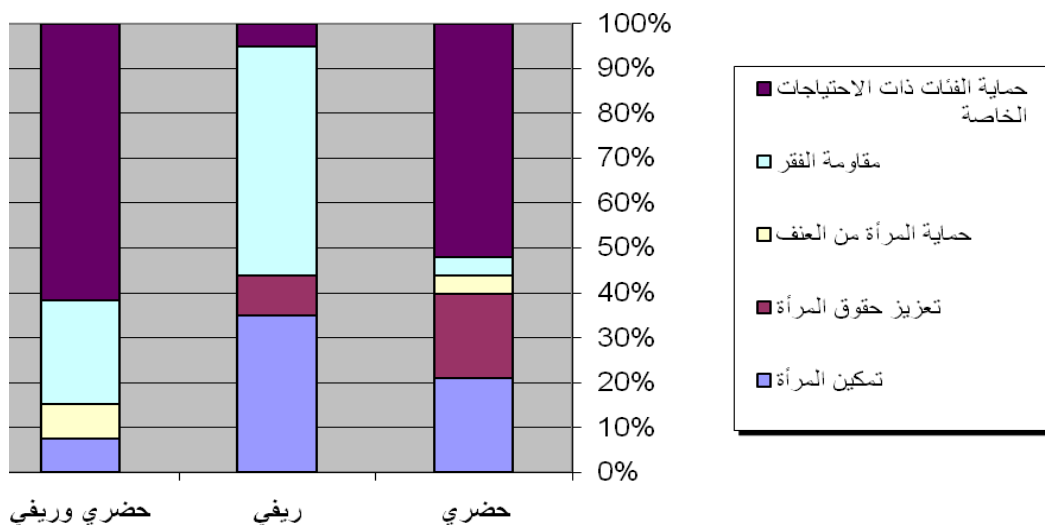
-

%46.2

- %72.9

:

•



%51.9  
 %4.2  
 %35  
 %51  
 %100  
 .%91.7 -

	%	%	%
-	53.8	100	87.5
	38.5	100	77.1
	30.8	85.0	50.0

15.4	30.0	37.5	
69.2	60.0	60.4	
53.8	40.0	58.3	
38.5	35.0	50.0	
46.2	85.0	31.3	
30.8	10.0	35.4	

%77.1 %87.5  
.%38.5 %53.8

%85

.%60.4 %58.3 %50.0

:

•

-			
%	%	%	
92.3	80.0	87.5	
76.9	65.0	75.0	

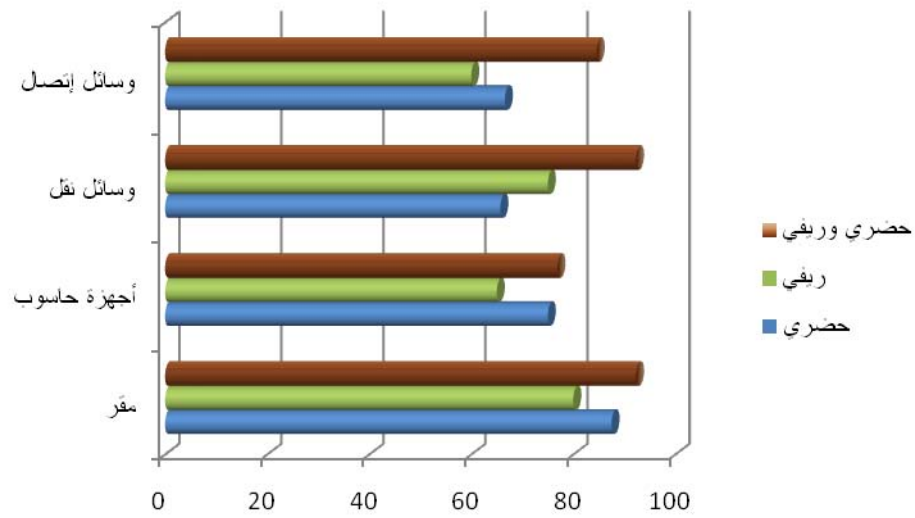
92.3	75.0	65.7	
84.6	60.0	66.6	

%92.3

%65

%60

.%75

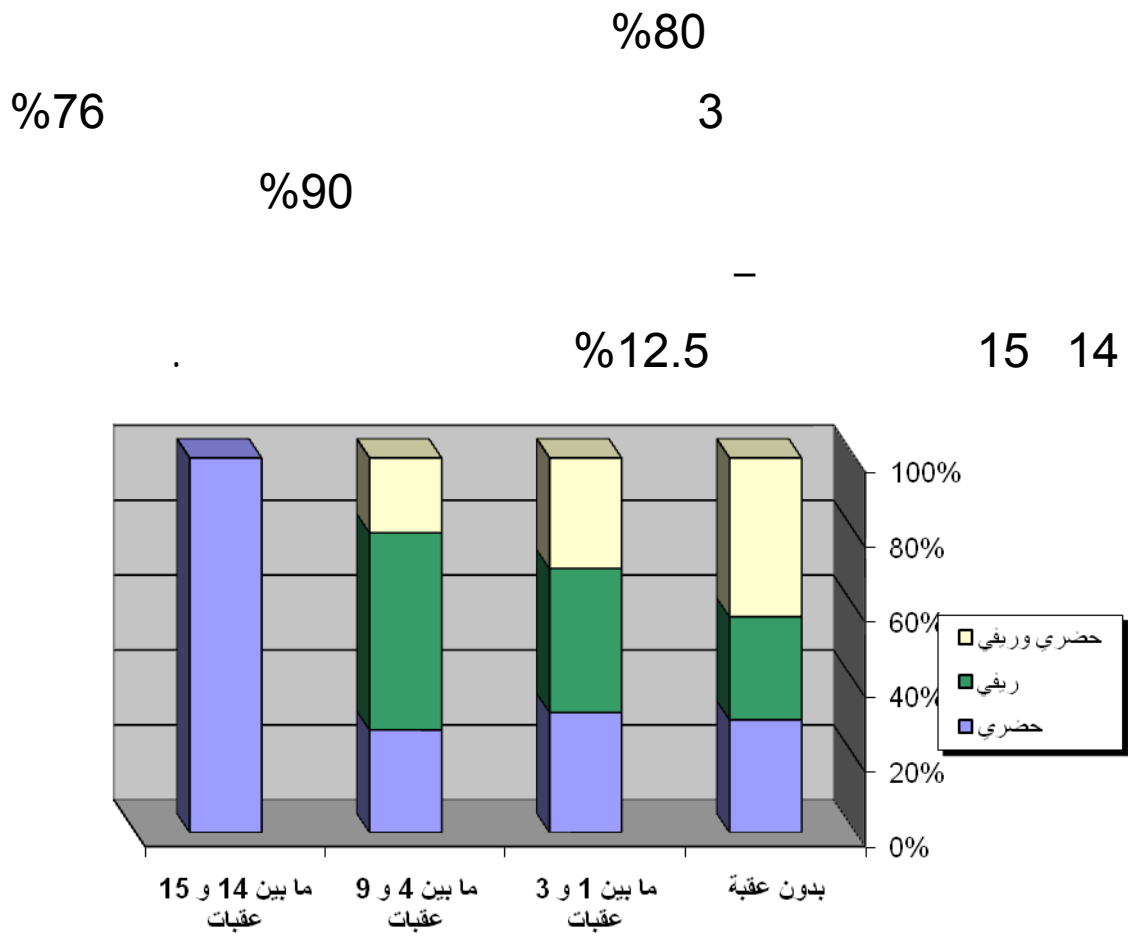


:

•

-			
%	%	%	
61.5	40.0	43.8	
30.7	40.0	33.3	3 1
7.6	20.0	10.4	9 4
-	-	12.5	15 14
100	100	100	





	%	%	%
-	-	10.0	14.6
15.4	30.0	29.2	
7.7	20.0	18.8	
-	10.0	18.6	
7.5	20.0	18.2	
7.3	20.2	14.6	
8.1	20.0	29.2	

%30

%29.2

:

%70.8

%100

-

%60

%73.5

%58.3

%25 /

%75 /

%67 :

%66.7

%.%52.9

%64.7

52.9

%44.1

%16.7

%91.7

%53.1

%45

%50.0

%20.3

%15

	%	%	
- %			
61.5 46.2 -	52.3 58.4 33.3	73.5 29.4 14.7	- مستمر - مرحلي - نهائي
			<b>جهة التقييم</b>
69.2 53.8 -	66.7 75.0 25.0	67.6 76.5 35.3	- ذاتي - خارجي - متعدد الأطراف
			<b>منهجية التقييم</b>
46.2 38.5 46.2	25.0 41.7 66.7	42.2 52.9 67.6	- الأنشطة - الأهداف - الأداء
			<b>أدوات التقييم</b>

38.5	66.7	41.2	- الاستبيان
38.2	16.7	44.1	- مؤشرات
37.3	50.0	52.9	- مقابلات مفتوحة
53.8	91.7	64.7	- الملاحظات
			<b>استفادة المشاريع من عملية التقييم</b>
20.0	15.0	20.3	- مراجعة المشروع
45.0	50.0	53.3	- الرفع من قدرة المشروع في
35.0	35.0	26.4	تصويب تدخلاته
			- الرفع من جدوى و مردودية
			المشروع

:

•

26 :

48

-

5

17

.

-				
4	8	10	22	
-	4	5	9	
-	-	1	1	
1	-	3	4	
-	5	7	12	
<b>5</b>	<b>17</b>	<b>26</b>	<b>48</b>	

10

8

.

# الجزء الثالث الآفاق المستقبلية

-1

:

(%55.6)

42 45

39

(%51.9)

26

30

(1)		
% 55.6	45	
% 51.9	42	
% 48.1	39	
% 37.1	30	
% 32.1	26	

(1)

-2

:

48

%45.8

22

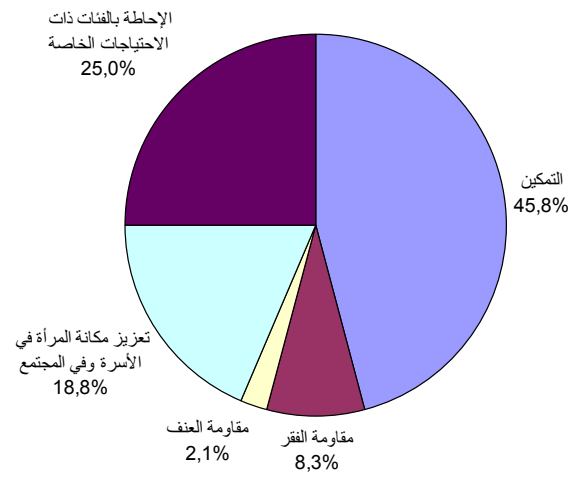
%25

12

9

33

.%40.7





•

•

•

•

•

•

•

:

:

-

.

:

-

:

-

:

-

.

:

-

.

:

-

.

:

-

.

:

•



1992 8  
267

56%

” ”

.

1993

8075

8494

2009

4553

.

.

:

-

:

-

:

-

:

-

:

-

.

-

•

•

”

”

•

”

”

•



-

-

-

-

-



-

•

•

-

•

•

•

-

-

-

-

-

-

-

-

.



# الجزء الرابع: أمثلة من المشاريع المتميزة

:1

:

1998

:

:

-  
-  
-  
-  
-  
-

.

2004

.

-1 :

-

-

•

•

•

•

-2 :

-

-

-

-3 :

( )

-4

:

:

•

-

-

-

-

.

:

•

-

-

.

:

•

-

-

:

•

-

-

-

.

:

-5

.  
 : -6  
 .  
 : -7  
 " "  
 5  
 . 2010  
 :  
 27 -  
 65 18 500  
 . 28  
 -  
 -  
 .



			-
			90 -
			-
			90 -
	19		200 -
			35 -
	9		250 -
70		40	-

**:2**

:

:

14

2003

2005

.

.

:

**-1**

:

.

. 18

.

.

.

.

- 
- 
- 
- 
- 
-

•

:

•

•

•

•

:

-2

20

2006

28

:

•

•

: 3

(80100707)

:

: -1

-

2008 25

-

.( )

2009 29

-

: -2

-

: -3

-

-

-

...

:

-

-

:

:

•

...

:

•

:

•

...

•

:

-5

:

:

•

:

•

.

•

.

•

.

:

-5

-

( 3) 2009

-

2009

2009

02

.2009

04

:

-6

25

80100707

4028

2968)

7026 2009

31

2008

:

(...

:

30

.

889

182 :

1071 -

)

1078 -

910

177 :(...

.

1071

3703 :

4804 -

.(

)

16

14

.

84

53 :

137 -

:

581	33	) :
		(...
112	51	(... ) :
90	10	( )
44	13	(... )
08	28	)
		(...
31	41	(... )
23	06	)
		+ (...

: \*  
75 15

: \*

: 4

" " :

2000 7

.

: -1

•

•

•

•

.

: -2

•

•

.www.tasswik.tn:

•



%75

:" »

" "

<sup>2</sup> 11.000

:

—  
—  
—  
—

" "

:

—  
—

<sup>2</sup> 420

<sup>2</sup> 400

•  
•  
•  
•  
•  
•

# المراجع

- 5+ :

.15+ 10+

2006-2002

2011-2007

" " 2009-2007

:

.2011-2007

: